

Nur für Forschungszwecke

# CKAP2 Polyklonaler Antikörper

Katalog-Nr.: 25486-1-AP

Vorgestelltes Produkt

2 Publikationen



## Allgemeine Informationen

Katalog-Nr.:  
25486-1-AP

Größe:  
150ul, Konzentration: 900 µg/ml von  
Nanodrop und 300 µg/ml durch die  
Bradford-Methode mit BSA als  
Standard;

Wirt:  
Kaninchen

Isotyp:  
IgG

Immunogen Katalognummer:  
AG21901

GenBank-Zugangsnummer:  
BC136332

GeneID (NCBI):  
26586

Vollständiger Name:  
cytoskeleton associated protein 2

Berechnete Masse:  
683 aa, 77 kDa

Beobachtete Masse:  
75-85 kDa

Reinigungsmethode:

Antigen-Affinitätsreinigung

Empfohlene Verdünnungen:

WB 1:500-1:2000

IF 1:20-1:200

## Anwendungen

Geprüfte Anwendungen:

IF, WB, ELISA

In Publikationen genannte Anwendungen:

IF, WB

Getestete Reaktivität:

Human

Zitierte Arten:

Human

Positivkontrollen:

WB: HeLa-Zellen, HEK-293-Zellen, PC-3-Zellen, SGC-7901-Zellen

IF: HeLa-Zellen,

## Hintergrundinformationen

### Bemerkenswerte Veröffentlichungen

Verfasser	Pubmed ID	Journal	Anwendung
Alexsandro dos Santos	35954424	Cancers (Basel)	WB,IF
Kuanyu Wang	30066946	Oncol Rep	WB

## Lagerung

Lagerungsbedingungen:

Bei -20°C lagern. Nach dem Versand ein Jahr lang stabil

Lagerungspuffer:

PBS mit 0.02% Natriumazid und 50% Glycerin pH 7.3.

Aliquotieren ist nicht notwendig bei -20°C Lagerung

\*\*\* 20ul-Größen enthalten 0.1% BSA

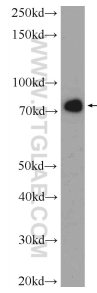
For technical support and original validation data for this product please contact:

T: 1 (888) 4PTGLAB (1-888-478-4522) (toll free  
in USA), or 1(312) 455-8498 (outside USA)

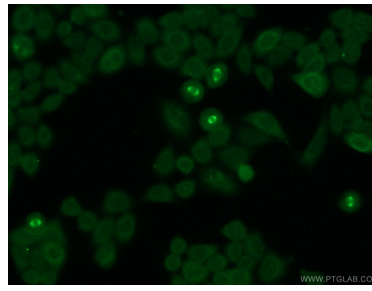
E: [proteintech@ptglab.com](mailto:proteintech@ptglab.com)  
W: [ptglab.com](http://ptglab.com)

This product is exclusively available under Proteintech Group brand and is not available to purchase from any other manufacturer.

## Ausgewählte Validierungsdaten



HeLa cells were subjected to SDS PAGE followed by western blot with 25486-1-AP (CKAP2 Antibody) at dilution of 1:1000 incubated at room temperature for 1.5 hours.



Immunofluorescent analysis of HeLa cells using 25486-1-AP (CKAP2 antibody) at dilution of 1:50 and Alexa Fluor 488-conjugated AffiniPure Goat Anti-Rabbit IgG(H+L).