

Nur für Forschungszwecke

# PAI-1 Polyklonaler Antikörper

Katalog-Nr.:25522-1-AP



## Allgemeine Informationen

**Katalog-Nr.:**  
25522-1-AP

**Größe:**  
150ul , Konzentration: 193 µg/ml  
durch die Bradford-Methode mit BSA  
als Standard;

**Wirt:**  
Kaninchen

**Isotyp:**  
IgG

**Immunogen Katalognummer:**  
AG22411

**GenBank-Zugangsnummer:**  
BC010860

**GeneID (NCBI):**  
5054

**Vollständiger Name:**  
serpin peptidase inhibitor, clade E  
(nexin, plasminogen activator  
inhibitor type 1), member 1

**Berechnete Masse:**  
402 aa, 45 kDa

**Reinigungsmethode:**

Antigen-Affinitätsreinigung

**Empfohlene Verdünnungen:**

WB 1:200-1:1000

IF 1:10-1:100

## Anwendungen

**Geprüfte Anwendungen:**

IF, WB,ELISA

**Getestete Reaktivität:**

Human, Maus

**Positivkontrollen:**

WB : RAW 264.7-Zellen, humanes Plasmagewebe

IF : HepG2-Zellen,

## Hintergrundinformationen

SERPINE1, also named as Plasminogen activator inhibitor type 1 (PAI-1), is a member of the serine protease inhibitor (SERPIN) superfamily. PAI-1 is the principal inhibitor of tissue plasminogen activator (tPA) and uPA, and hence is an inhibitor of fibrinolysis. Defects in this gene are the cause of plasminogen activator inhibitor-1 deficiency (PAI-1 deficiency), and high concentrations of the gene product are associated with thrombophilia.

## Lagerung

**Lagerungsbedingungen:**

Bei -20°C lagern. Nach dem Versand ein Jahr lang stabil

**Lagerungspuffer:**

PBS mit 0.02% Natriumazid und 50% Glycerin pH 7.3.

Aliquotieren ist nicht notwendig bei -20°C Lagerung

**\*\*\* 20ul-Größen enthalten 0.1% BSA**

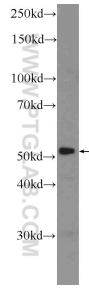
For technical support and original validation data for this product please contact:

T: 1 (888) 4PTGLAB (1-888-478-4522) (toll free  
in USA), or 1(312) 455-8498 (outside USA)

E: proteintech@ptglab.com  
W: ptglab.com

**This product is exclusively available under Proteintech Group brand and is not available to purchase from any other manufacturer.**

## Ausgewählte Validierungsdaten



RAW 264.7 cells were subjected to SDS PAGE followed by western blot with 25522-1-AP (PAI-1 antibody at dilution of 1:300 incubated at room temperature for 1.5 hours.