

Nur für Forschungszwecke

SLC35F2 Polyklonaler Antikörper

Katalog-Nr.: 25526-1-AP

Vorgestelltes Produkt

3 Publikationen



Allgemeine Informationen

Katalog-Nr.:

25526-1-AP

Größe:

150ul, Konzentration: 600 µg/ml von Nanodrop und 307 µg/ml durch die Bradford-Methode mit BSA als Standard;

Wirt:

Kaninchen

Isotyp:

IgG

Immunogen Katalognummer:

AG20901

GenBank-Zugangsnummer:

BC039195

GeneID (NCBI):

54733

Vollständiger Name:

solute carrier family 35, member F2

Berechnete Masse:

374 aa, 41 kDa

Beobachtete Masse:

41-50 kDa

Reinigungsmethode:

Antigen-Affinitätsreinigung

Empfohlene Verdünnungen:

WB 1:500-1:1000

Anwendungen

Geprüfte Anwendungen:

WB, ELISA

In Publikationen genannte Anwendungen:

WB

Getestete Reaktivität:

Human, Maus

Zitierte Arten:

Human

Positivkontrollen:

WB: A549-Zellen, Maushirngewebe

Hintergrundinformationen

SLC35F2, also named as Solute carrier family 35 member F2, is a 374 amino acid protein, which belongs to the SLC35F solute transporter family. SLC35F2 as a Multi-pass membrane protein is a putative solute transporter. SLC35F2 is highly homologous to the lung squamous cell cancer-related gene, LSCC3, which is highly expressed in lung squamous cell tumour tissues. However, the clinical implication of the SLC35F2 gene in tumour development and progression remains unclear.

Bemerkenswerte Veröffentlichungen

Verfasser	Pubmed ID	Journal	Anwendung
Arun Pandian Chandrasekaran	34815782	Theranostics	WB
Mei Chen	31849485	Onco Targets Ther	WB
Michael D Nyquist	28465296	Mol Cancer Res	WB

Lagerung

Lagerungsbedingungen:

Bei -20°C lagern. Nach dem Versand ein Jahr lang stabil

Lagerungspuffer:

PBS mit 0.02% Natriumazid und 50% Glycerin pH 7.3.

Aliquotieren ist nicht notwendig bei -20°C Lagerung

*** 20ul-Größen enthalten 0.1% BSA

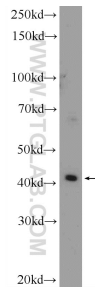
For technical support and original validation data for this product please contact:

T: 1 (888) 4PTGLAB (1-888-478-4522) (toll free in USA), or 1(312) 455-8498 (outside USA)

E: proteintech@ptglab.com
W: ptglab.com

This product is exclusively available under Proteintech Group brand and is not available to purchase from any other manufacturer.

Ausgewählte Validierungsdaten



A549 cells were subjected to SDS PAGE followed by western blot with 25526-1-AP (SLC35F2 Antibody) at dilution of 1:600 incubated at room temperature for 1.5 hours.