

## Allgemeine Informationen

Katalog-Nr.:  
25541-1-AP

Größe:  
150ul, Konzentration: 450 µg/ml von  
Nanodrop und 300 µg/ml durch die  
Bradford-Methode mit BSA als  
Standard;

Wirt:  
Kaninchen

Isotyp:  
IgG

Immunogen Katalognummer:  
AG22233

GenBank-Zugangsnummer:  
BC142979

GeneID (NCBI):  
6397

Vollständiger Name:  
SEC14-like 1 (*S. cerevisiae*)

Berechnete Masse:  
719 aa, 82 kDa

Beobachtete Masse:  
81 kDa, 77 kDa

Reinigungsmethode:

Antigen-Affinitätsreinigung

Empfohlene Verdünnungen:

WB 1:200-1:1000  
IP 0.5-4.0 µg für IP und 1:200-1:1000  
für WB

## Anwendungen

Geprüfte Anwendungen:

IP, WB, ELISA

Getestete Reaktivität:

Human

Positivkontrollen:

WB: Y79-Zellen,

IP: HEK-293-Zellen,

## Hintergrundinformationen

SEC14L1 (SEC14-like protein 1) is a member of SEC14 family in mammals with the potential to control local phospholipid content in membranes. SEC14L1 may act as a phospholipid transfer protein. It has also been reported that SEC14L1 functions as a novel negative regulator of RIG-I-mediated antiviral signaling and is involved in innate immunity (PMID: 17092608; 23843640). SEC14L1 has three isoforms with the molecular mass of 81.2kDa, 81.8kDa and 77.1kDa.

## Lagerung

Lagerungsbedingungen:

Bei -20°C lagern. Nach dem Versand ein Jahr lang stabil

Lagerungspuffer:

PBS mit 0.02% Natriumazid und 50% Glycerin pH 7.3.

Aliquotieren ist nicht notwendig bei -20°C Lagerung

\*\*\* 20ul-Größen enthalten 0.1% BSA

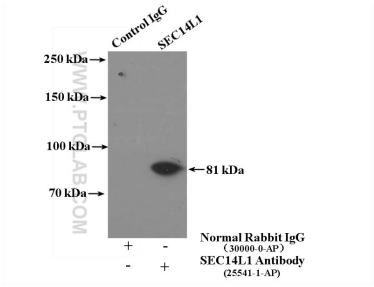
For technical support and original validation data for this product please contact:

T: 1 (888) 4PTGLAB (1-888-478-4522) (toll free  
in USA), or 1(312) 455-8498 (outside USA)

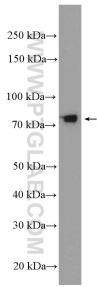
E: [proteintech@ptglab.com](mailto:proteintech@ptglab.com)  
W: [ptglab.com](http://ptglab.com)

This product is exclusively available under Proteintech Group brand and is not available to purchase from any other manufacturer.

Ausgewählte Validierungsdaten



IP Result of anti-SEC14L1 (IP:25541-1-AP, 4ug; Detection:25541-1-AP 1:300) with HEK-293 cells lysate 2600ug.



Y79 cells were subjected to SDS PAGE followed by western blot with 25541-1-AP (SEC14L1 Antibody) at dilution of 1:300 incubated at room temperature for 1.5 hours.