

Nur für Forschungszwecke

METTL18 Polyklonaler Antikörper

Katalog-Nr.: 25553-1-AP

2 Publikationen



Allgemeine Informationen

Katalog-Nr.:
25553-1-AP

Größe:

150ul, Konzentration: 260 µg/ml von
Nanodrop und 193 µg/ml durch die
Bradford-Methode mit BSA als
Standard;

Wirt:

Kaninchen

Isotyp:

IgG

Immunogen Katalognummer:
AG22148

GenBank-Zugangsnummer:

BC008679

GeneID (NCBI):

92342

Vollständiger Name:

chromosome 1 open reading frame
156

Berechnete Masse:

372 aa, 42 kDa

Beobachtete Masse:

45-50 kDa

Reinigungsmethode:

Antigen-Affinitätsreinigung

Empfohlene Verdünnungen:

WB 1:200-1:1000

IF 1:20-1:200

Anwendungen

Geprüfte Anwendungen:

IF, WB, ELISA

In Publikationen genannte Anwendungen:

WB

Getestete Reaktivität:

Human

Zitierte Arten:

Human

Positivkontrollen:

WB : A431-Zellen, PC-3-Zellen

IF : A431-Zellen,

Hintergrundinformationen

METTL18 belongs to a family of protein lysine methyltransferases that methylate nonhistone proteins. Methyltransferases catalyze the transfer of a methyl group from a donor, generally S-adenosyl-L-methionine, to acceptor molecules, including proteins, DNA, RNA, lipids, and small metabolites. METTL18 is involved in peptidyl-lysine monomethylation.

Bemerkenswerte Veröffentlichungen

Verfasser	Pubmed ID	Journal	Anwendung
Tian-Hao Li	34123827	Front Oncol	WB
Eriko Matsuura-Suzuki	35674491	Elife	WB

Lagerung

Lagerungsbedingungen:

Bei -20°C lagern. Nach dem Versand ein Jahr lang stabil

Lagerungspuffer:

PBS mit 0.02% Natriumazid und 50% Glycerin pH 7.3.

Aliquotieren ist nicht notwendig bei -20°C Lagerung

*** 20ul-Größen enthalten 0.1% BSA

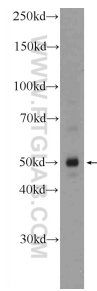
For technical support and original validation data for this product please contact:

T: 1 (888) 4PTGLAB (1-888-478-4522) (toll free
in USA), or 1(312) 455-8498 (outside USA)

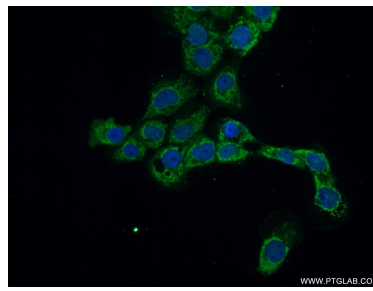
E: proteintech@ptglab.com
W: ptglab.com

This product is exclusively available under Proteintech Group brand and is not available to purchase from any other manufacturer.

Ausgewählte Validierungsdaten



A431 cells were subjected to SDS PAGE followed by western blot with 25553-1-AP (C1orf156 Antibody) at dilution of 1:300 incubated at room temperature for 1.5 hours.



Immunofluorescent analysis of A431 cells using 25553-1-AP (C1orf156 antibody) at dilution of 1:50 and Alexa Fluor 488-conjugated AffiniPure Goat Anti-Rabbit IgG(H+L).