

Nur für Forschungszwecke

# LRRC20 Polyklonaler Antikörper

Katalog-Nr.: 25562-1-AP



## Allgemeine Informationen

Katalog-Nr.:  
25562-1-AP

Größe:  
150ul, Konzentration: 650 µg/ml von  
Nanodrop und 353 µg/ml durch die  
Bradford-Methode mit BSA als  
Standard;

Wirt:  
Kaninchen

Isotyp:  
IgG

Immunogen Katalognummer:  
AG22119

GenBank-Zugangsnummer:  
BC024001

GeneID (NCBI):  
55222

Vollständiger Name:  
leucine rich repeat containing 20

Berechnete Masse:  
184 aa, 21 kDa

Beobachtete Masse:  
21-25 kDa

Reinigungsmethode:

Antigen-Affinitätsreinigung

Empfohlene Verdünnungen:

WB 1:500-1:1000

IHC 1:20-1:200

IF 1:50-1:500

## Anwendungen

Geprüfte Anwendungen:

IF, IHC, WB, ELISA

Getestete Reaktivität:

Human, Maus

**Hinweis-IHC: Antigenmaskierung mit TE-  
Puffer pH 9,0 empfohlen. (\*) Wahlweise  
kann die Antigenmaskierung auch mit  
Citratpuffer pH 6,0 erfolgen.**

Positivkontrollen:

WB: NIH/3T3-Zellen, Y79-Zellen

IHC: humanes Hodengewebe, humanes Kolongewebe,  
humanes Magenkrebsgewebe

IF: NIH/3T3-Zellen,

## Hintergrundinformationen

### Lagerung

Lagerungsbedingungen:

Bei -20°C lagern. Nach dem Versand ein Jahr lang stabil

Lagerungspuffer:

PBS mit 0.02% Natriumazid und 50% Glycerin pH 7.3.

Aliquotieren ist nicht notwendig bei -20°C Lagerung

\*\*\* 20ul-Größen enthalten 0.1% BSA

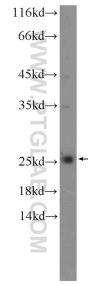
For technical support and original validation data for this product please contact:

T: 1 (888) 4PTGLAB (1-888-478-4522) (toll free  
in USA), or 1(312) 455-8498 (outside USA)

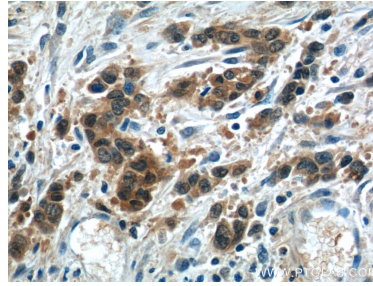
E: [proteintech@ptglab.com](mailto:proteintech@ptglab.com)  
W: [ptglab.com](http://ptglab.com)

This product is exclusively available under Proteintech  
Group brand and is not available to purchase from any  
other manufacturer.

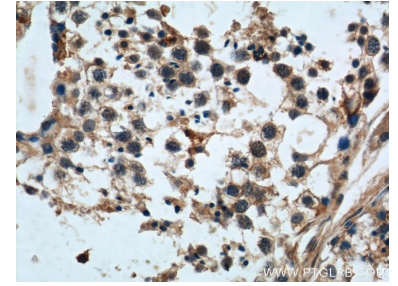
## Ausgewählte Validierungsdaten



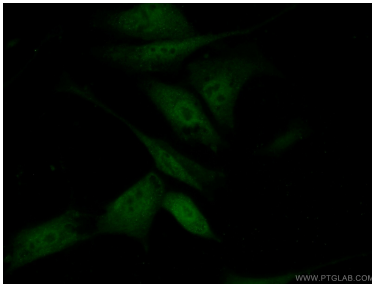
NIH/3T3 cells were subjected to SDS PAGE followed by western blot with 25562-1-AP (LRRC20 Antibody) at dilution of 1:600 incubated at 4 degree celsius over night.



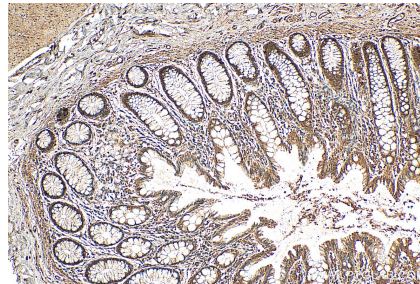
Immunohistochemical analysis of paraffin-embedded human stomach cancer tissue slide using 25562-1-AP (LRRC20 Antibody) at dilution of 1:50 (under 40x lens).



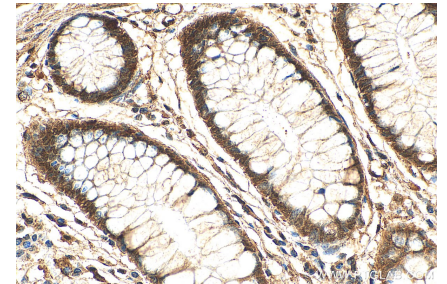
Immunohistochemical analysis of paraffin-embedded human testis tissue slide using 25562-1-AP (LRRC20 Antibody) at dilution of 1:50 (under 40x lens).



Immunofluorescent analysis of (10% Formaldehyde) fixed NIH/3T3 cells using 25562-1-AP (LRRC20 antibody) at dilution of 1:50 and Alexa Fluor 488-conjugated AffiniPure Goat Anti-Rabbit IgG(H+L).



Immunohistochemical analysis of paraffin-embedded human colon tissue slide using 25562-1-AP (LRRC20 antibody) at dilution of 1:200 (under 10x lens). Heat mediated antigen retrieval with Tris-EDTA buffer (pH 9.0).



Immunohistochemical analysis of paraffin-embedded human colon tissue slide using 25562-1-AP (LRRC20 antibody) at dilution of 1:200 (under 40x lens). Heat mediated antigen retrieval with Tris-EDTA buffer (pH 9.0).