

Nur für Forschungszwecke

TOMM5 Polyklonaler Antikörper

Katalog-Nr.:25607-1-AP



Allgemeine Informationen

Katalog-Nr.:

25607-1-AP

Größe:

150ul, Konzentration: 850 µg/ml von Nanodrop und 333 µg/ml durch die Bradford-Methode mit BSA als Standard;

Wirt:

Kaninchen

Isotyp:

IgG

Immunogen Katalognummer:

AG22275

GenBank-Zugangsnummer:

BC034247

GeneID (NCBI):

401505

Vollständiger Name:

translocase of outer mitochondrial membrane 5 homolog (yeast)

Berechnete Masse:

51 aa, 6 kDa

Beobachtete Masse:

6-10 kDa

Reinigungsmethode:

Antigen-Affinitätsreinigung

Empfohlene Verdünnungen:

WB 1:500-1:1000

IF 1:50-1:500

Anwendungen

Geprüfte Anwendungen:

IF, WB, ELISA

Getestete Reaktivität:

Human, Maus

Positivkontrollen:

WB : Maushodengewebe, HepG2-Zellen

IF : HepG2-Zellen,

Hintergrundinformationen

TOMM5, also named as C9orf105 and TOM5, has three isoforms with MW 6 kDa and 9-10 kDa.

Lagerung

Lagerungsbedingungen:

Bei -20°C lagern. Nach dem Versand ein Jahr lang stabil

Lagerungspuffer:

PBS mit 0.02% Natriumazid und 50% Glycerin pH 7.3.

Aliquotieren ist nicht notwendig bei -20°C Lagerung

*** 20ul-Größen enthalten 0.1% BSA

For technical support and original validation data for this product please contact:

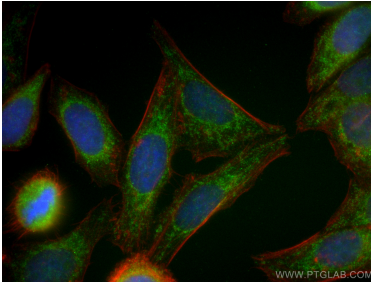
T: 1 (888) 4PTGLAB (1-888-478-4522) (toll free in USA), or 1(312) 455-8498 (outside USA)

E: proteintech@ptglab.com

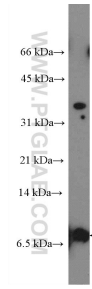
W: ptglab.com

This product is exclusively available under Proteintech Group brand and is not available to purchase from any other manufacturer.

Ausgewählte Validierungsdaten



Immunofluorescent analysis of (4% PFA) fixed HepG2 cells using TOMM5 antibody (25607-1-AP) at dilution of 1:200 and CoraLite®488-Conjugated AffiniPure Goat Anti-Rabbit IgG(H+L), CL594-Phalloidine (red).



mouse testis tissue were subjected to SDS PAGE followed by western blot with 25607-1-AP (TOMM5 Antibody) at dilution of 1:600 incubated at room temperature for 1.5 hours.