

## Allgemeine Informationen

<b>Katalog-Nr.:</b> 25619-1-AP	<b>GenBank-Zugangsnummer:</b> BC038405	<b>Reinigungsmethode:</b> Antigen-Affinitätsreinigung
<b>Größe:</b> 150ul , Konzentration: 900 µg/ml von Nanodrop und 360 µg/ml durch die Bradford-Methode mit BSA als Standard;	<b>GeneID (NCBI):</b> 53841	<b>Empfohlene Verdünnungen:</b> WB 1:200-1:1000 IHC 1:20-1:200
<b>Wirt:</b> Kaninchen	<b>Vollständiger Name:</b> mucin-like protocadherin	
<b>Isotyp:</b> IgG	<b>Berechnete Masse:</b> 845 aa, 88 kDa	
<b>Immunogen Katalognummer:</b> AG22537	<b>Beobachtete Masse:</b> 70 kDa	

## Anwendungen

<b>Geprüfte Anwendungen:</b> IHC, WB,ELISA	<b>Positivkontrollen:</b> WB : HEK-293-Zellen, IHC : humanes Nierengewebe, humanes Dünndarmgewebe
<b>Getestete Reaktivität:</b> Human	
<b>Hinweis-IHC: Antigenmaskierung mit TE-Puffer pH 9,0 empfohlen. (*) Wahlweise kann die Antigenmaskierung auch mit Citratpuffer pH 6,0 erfolgen.</b>	

## Hintergrundinformationen

MUPCDH (Mu-protocadherin), also known as MUCDHL (Mucin and cadherin-like protein) and CDHR5 (Cadherin-related family member 5), is a member of the cadherin superfamily. It is involved in calcium-dependent cell adhesion and may have additional functions in terminally differentiated epithelia. The MUPCDH gene maps to 11p15.5, with highest expression in kidney, liver, colon and small intestine. Alternatively spliced transcript variants encoding different isoforms have been described. (PMID: 12167596; 21839066)

## Lagerung

**Lagerungsbedingungen:**  
Bei -20°C lagern. Nach dem Versand ein Jahr lang stabil  
**Lagerungspuffer:**  
PBS mit 0.02% Natriumazid und 50% Glycerin pH 7.3.  
Aliquotieren ist nicht notwendig bei -20°C Lagerung

**\*\*\* 20ul-Größen enthalten 0.1% BSA**

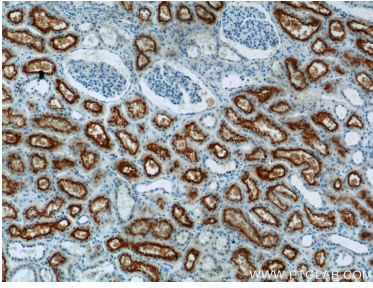
For technical support and original validation data for this product please contact:

T: 1 (888) 4PTGLAB (1-888-478-4522) (toll free in USA), or 1(312) 455-8498 (outside USA)

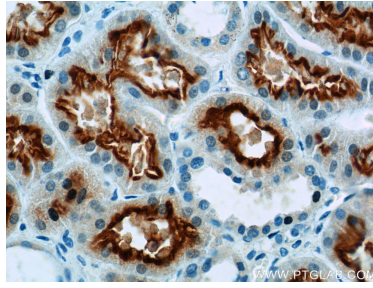
E: [proteintech@ptglab.com](mailto:proteintech@ptglab.com)  
W: [ptglab.com](http://ptglab.com)

**This product is exclusively available under Proteintech Group brand and is not available to purchase from any other manufacturer.**

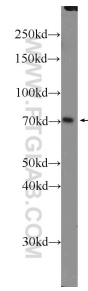
## Ausgewählte Validierungsdaten



Immunohistochemical analysis of paraffin-embedded human kidney tissue slide using 25619-1-AP (MUPCDH Antibody) at dilution of 1:400 (under 10x lens).



Immunohistochemical analysis of paraffin-embedded human kidney tissue slide using 25619-1-AP (MUPCDH Antibody) at dilution of 1:400 (under 40x lens).



HEK-293 cells were subjected to SDS PAGE followed by western blot with 25619-1-AP (MUPCDH Antibody) at dilution of 1:300 incubated at room temperature for 1.5 hours.