

Nur für Forschungszwecke

Mammaglobin A Polyklonaler Antikörper

Katalog-Nr.:25645-1-AP



Allgemeine Informationen

Katalog-Nr.:
25645-1-AP

Größe:
150ul, Konzentration: 600 µg/ml von
Nanodrop und 313 µg/ml durch die
Bradford-Methode mit BSA als
Standard;

Wirt:
Kaninchen

Isotyp:
IgG

Immunogen Katalognummer:
AG22324

GenBank-Zugangsnummer:
BC128252

GeneID (NCBI):
4250

Vollständiger Name:
secretoglobin, family 2A, member 2

Berechnete Masse:
93 aa, 10 kDa

Reinigungsmethode:

Antigen-Affinitätsreinigung

Empfohlene Verdünnungen:
IHC 1:20-1:200

Anwendungen

Geprüfte Anwendungen:

IHC, ELISA

Getestete Reaktivität:

Human

Hinweis-IHC: Antigendemaskierung mit TE-Puffer pH 9,0 empfohlen. (*) Wahlweise kann die Antigendemaskierung auch mit Citratpuffer pH 6,0 erfolgen.

Positivkontrollen:

IHC: humanes Mammakarzinomgewebe, humanes Brustgewebe

Hintergrundinformationen

SCGB2A2, also known as mammaglobin A, is a member of the secretoglobin superfamily. It is a breast cancer-associated antigen almost exclusively over-expressed in primary and metastatic human breast cancers, making it a specific molecular marker and a potential therapeutic target for breast cancer. SCGB2A2 is a 93-amino acid protein with a calculated molecular weight of 10.5 kDa.

Lagerung

Lagerungsbedingungen:

Bei -20°C lagern. Nach dem Versand ein Jahr lang stabil

Lagerungspuffer:

PBS mit 0.02% Natriumazid und 50% Glycerin pH 7.3.

Aliquotieren ist nicht notwendig bei -20°C Lagerung

*** 20ul-Größen enthalten 0.1% BSA

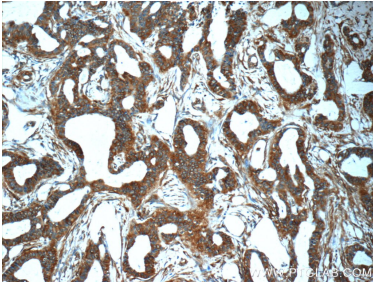
For technical support and original validation data for this product please contact:

T: 1 (888) 4PTGLAB (1-888-478-4522) (toll free
in USA), or 1(312) 455-8498 (outside USA)

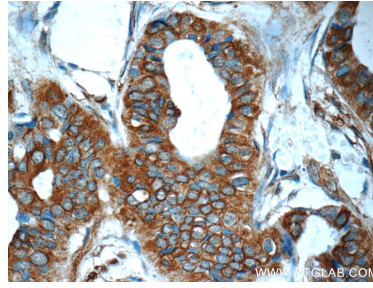
E: proteintech@ptglab.com
W: ptglab.com

This product is exclusively available under Proteintech Group brand and is not available to purchase from any other manufacturer.

Ausgewählte Validierungsdaten



Immunohistochemical analysis of paraffin-embedded human breast cancer tissue slide using 25645-1-AP (Mammaglobin A antibody at dilution of 1:50) (under 10x lens).



Immunohistochemical analysis of paraffin-embedded human breast cancer tissue slide using 25645-1-AP (Mammaglobin A antibody at dilution of 1:50) (under 40x lens).