

Nur für Forschungszwecke

MARVELD3 Polyklonaler Antikörper

Katalog-Nr.: 25667-1-AP

2 Publikationen



Allgemeine Informationen

Katalog-Nr.: 25667-1-AP	GenBank-Zugangsnummer: BC013376	Reinigungsmethode: Antigen-Affinitätsreinigung
Größe: 150ul, Konzentration: 900 µg/ml von Nanodrop und 320 µg/ml durch die Bradford-Methode mit BSA als Standard;	GeneID (NCBI): 91862	Empfohlene Verdünnungen: WB 1:500-1:2000 IHC 1:500-1:2000 IF 1:50-1:500
Wirt: Kaninchen	Vollständiger Name: MARVEL domain containing 3	
Isotyp: IgG	Berechnete Masse: 401 aa, 45 kDa	
Immunogen Katalognummer: AG22492	Beobachtete Masse: 40 kDa	

Anwendungen

Geprüfte Anwendungen: IF, IHC, WB, ELISA	Positivkontrollen: WB : COLO 320-Zellen, IHC : humanes Nierengewebe, IF : Caco-2-Zellen,
In Publikationen genannte Anwendungen: WB	
Getestete Reaktivität: Human	
Zitierte Arten: Human	
Hinweis-IHC: Antigendemaskierung mit TE-Puffer pH 9,0 empfohlen. (*) Wahlweise kann die Antigendemaskierung auch mit Citratpuffer pH 6,0 erfolgen.	

Hintergrundinformationen

MARVELD3 (MARVEL domain-containing protein 3), a four-span transmembrane protein of about 40 kDa, is a tight junction-associated transmembrane protein of the occludin family (PMID: 20028514). MARVELD3 functions as a determinant of epithelial paracellular permeability properties. It has been reported that MARVELD3 couples tight junctions to the MEKK1-JNK pathway to regulate cell behavior and survival (PMID: 24567356).

Bemerkenswerte Veröffentlichungen

Verfasser	Pubmed ID	Journal	Anwendung
Ha-Young Park	36529213	Int J Biol Macromol	WB
Ha-Young Park	36700348	FEBS Open Bio	WB

Lagerung

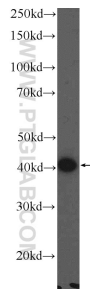
Lagerungsbedingungen:
Bei -20°C lagern. Nach dem Versand ein Jahr lang stabil
Lagerungspuffer:
PBS mit 0.02% Natriumazid und 50% Glycerin pH 7.3.
Aliquotieren ist nicht notwendig bei -20°C Lagerung

*** 20ul-Größen enthalten 0.1% BSA

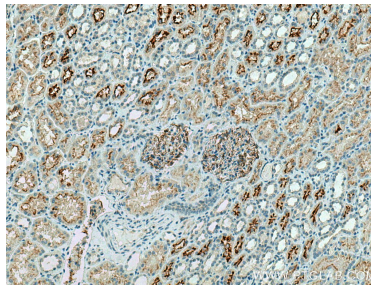
For technical support and original validation data for this product please contact:
T: 1 (888) 4PTGLAB (1-888-478-4522) (toll free in USA), or 1(312) 455-8498 (outside USA)
E: proteintech@ptglab.com
W: ptglab.com

This product is exclusively available under Proteintech Group brand and is not available to purchase from any other manufacturer.

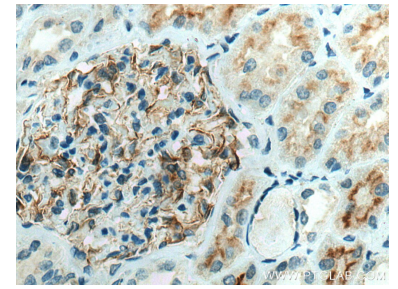
Ausgewählte Validierungsdaten



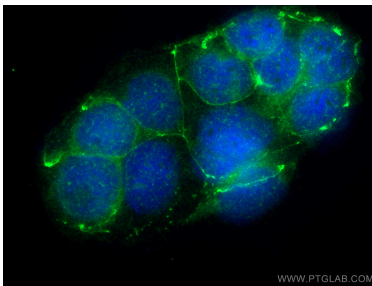
COLO 320 cells were subjected to SDS PAGE followed by western blot with 25667-1-AP (MARVELD3 Antibody) at dilution of 1:1000 incubated at room temperature for 1.5 hours.



Immunohistochemical analysis of paraffin-embedded human kidney tissue slide using 25667-1-AP (MARVELD3 antibody) at dilution of 1:1000 (under 10x lens). Heat mediated antigen retrieval with Tris-EDTA buffer (pH 9.0).



Immunohistochemical analysis of paraffin-embedded human kidney tissue slide using 25667-1-AP (MARVELD3 antibody) at dilution of 1:1000 (under 40x lens). Heat mediated antigen retrieval with Tris-EDTA buffer (pH 9.0).



Immunofluorescent analysis of (-20°C Ethanol) fixed Caco-2 cells using MARVELD3 antibody (25667-1-AP) at dilution of 1:200 and CoraLite®488-Conjugated AffiniPure Goat Anti-Rabbit IgG(H+L).