

Nur für Forschungszwecke

FAM105A Polyklonaler Antikörper

Katalog-Nr.:25668-1-AP



Allgemeine Informationen

Katalog-Nr.: 25668-1-AP	GenBank-Zugangsnummer: BC011524	Reinigungsmethode: Antigen-Affinitätsreinigung
Größe: 150ul , Konzentration: 450 µg/ml von Nanodrop und 247 µg/ml durch die Bradford-Methode mit BSA als Standard;	GeneID (NCBI): 54491	Empfohlene Verdünnungen: WB 1:200-1:1000 IHC 1:20-1:200
Wirt: Kaninchen	Vollständiger Name: family with sequence similarity 105, member A	
Isotyp: IgG	Berechnete Masse: 356 aa, 42 kDa	
Immunogen Katalognummer: AG22243	Beobachtete Masse: ~35 kDa	

Anwendungen

Geprüfte Anwendungen: IHC, WB,ELISA	Positivkontrollen: WB : COLO 320-Zellen, humanes Plazenta-Gewebe IHC : humanes Plazenta-Gewebe,
Getestete Reaktivität: Human	
Hinweis-IHC: Antigendemaskierung mit TE-Puffer pH 9,0 empfohlen. (*) Wahlweise kann die Antigendemaskierung auch mit Citratpuffer pH 6,0 erfolgen.	

Hintergrundinformationen

Lagerung

Lagerungsbedingungen:
Bei -20°C lagern. Nach dem Versand ein Jahr lang stabil
Lagerungspuffer:
PBS mit 0.02% Natriumazid und 50% Glycerin pH 7.3.
Aliquotieren ist nicht notwendig bei -20°C Lagerung

*** 20ul-Größen enthalten 0.1% BSA

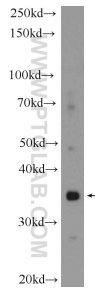
For technical support and original validation data for this product please contact:

T: 1 (888) 4PTGLAB (1-888-478-4522) (toll free
in USA), or 1(312) 455-8498 (outside USA)

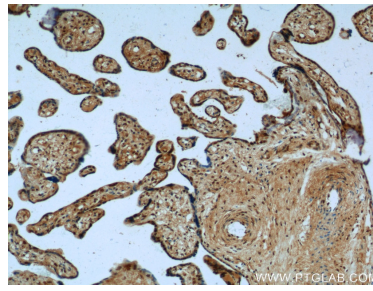
E: proteintech@ptglab.com
W: ptglab.com

This product is exclusively available under Proteintech Group brand and is not available to purchase from any other manufacturer.

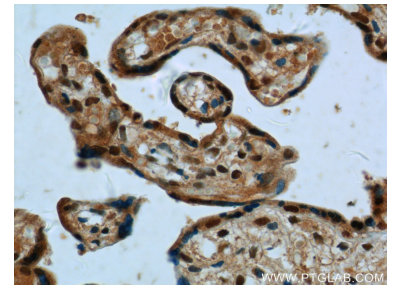
Ausgewählte Validierungsdaten



COLO 320 cells were subjected to SDS PAGE followed by western blot with 25668-1-AP (FAM105A Antibody) at dilution of 1:300 incubated at room temperature for 1.5 hours.



Immunohistochemical analysis of paraffin-embedded human placenta tissue slide using 25668-1-AP (FAM105A Antibody) at dilution of 1:50 (under 10x lens).



Immunohistochemical analysis of paraffin-embedded human placenta tissue slide using 25668-1-AP (FAM105A Antibody) at dilution of 1:50 (under 40x lens).