

Nur für Forschungszwecke

GGA1 Polyklonaler Antikörper

Katalog-Nr.:25674-1-AP



Allgemeine Informationen

Katalog-Nr.:
25674-1-AP

Größe:
150ul, Konzentration: 650 µg/ml von
Nanodrop und 500 µg/ml durch die
Bradford-Methode mit BSA als
Standard;

Wirt:
Kaninchen

Isotyp:
IgG

Immunogen Katalognummer:
AG22614

GenBank-Zugangsnummer:
BC044629

GeneID (NCBI):
26088

Vollständiger Name:
golgi associated, gamma adaptin ear
containing, ARF binding protein 1

Beobachtete Masse:
70-72 kDa

Reinigungsmethode:
Antigen-Affinitätsreinigung

Empfohlene Verdünnungen:
WB 1:2000-1:16000
IF 1:50-1:500

Anwendungen

Geprüfte Anwendungen:
IF, WB, ELISA

Getestete Reaktivität:
Human, Maus, Ratte

Positivkontrollen:

WB : HEK-293-Zellen, HeLa-Zellen, Maushirngewebe,
Rattenhirngewebe, SH-SY5Y-Zellen

IF : HepG2-Zellen,

Hintergrundinformationen

Lagerung

Lagerungsbedingungen:

Bei -20°C lagern. Nach dem Versand ein Jahr lang stabil

Lagerungspuffer:

PBS mit 0.02% Natriumazid und 50% Glycerin pH 7.3.

Aliquotieren ist nicht notwendig bei -20°C Lagerung

***** 20ul-Größen enthalten 0.1% BSA**

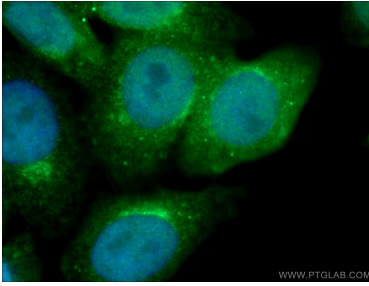
For technical support and original validation data for this product please contact:

T: 1 (888) 4PTGLAB (1-888-478-4522) (toll free
in USA), or 1(312) 455-8498 (outside USA)

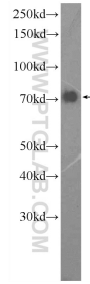
E: proteintech@ptglab.com
W: ptglab.com

This product is exclusively available under Proteintech Group brand and is not available to purchase from any other manufacturer.

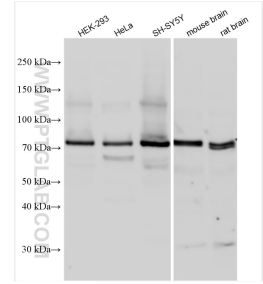
Ausgewählte Validierungsdaten



Immunofluorescent analysis of (4% PFA) fixed HepG2 cells using 25674-1-AP (GGA1 antibody) at dilution of 1:50 and CoraLite488-Conjugated AffiniPure Goat Anti-Rabbit IgG(H+L).



HEK-293 cells were subjected to SDS PAGE followed by western blot with 25674-1-AP (GGA1 Antibody) at dilution of 1:600 incubated at room temperature for 1.5 hours.



Various lysates were subjected to SDS PAGE followed by western blot with 25674-1-AP (GGA1 antibody) at dilution of 1:8000 incubated at room temperature for 1.5 hours.