

## Allgemeine Informationen

Katalog-Nr.:  
25684-1-AP

Größe:  
150ul, Konzentration: 550 µg/ml von  
Nanodrop und 320 µg/ml durch die  
Bradford-Methode mit BSA als  
Standard;

Wirt:  
Kaninchen

Isotyp:  
IgG

Immunogen Katalognummer:  
AG22309

GenBank-Zugangsnummer:  
BC021127

GeneID (NCBI):  
23392

Vollständiger Name:  
KIAA0368

Berechnete Masse:  
1845 aa, 204 kDa

Beobachtete Masse:  
205 kDa

Reinigungsmethode:

Antigen-Affinitätsreinigung

Empfohlene Verdünnungen:

WB 1:500-1:1000  
IP 0.5-4.0 µg für IP und 1:500-1:1000  
für WB  
IHC 1:50-1:500  
IF 1:20-1:200

## Anwendungen

Geprüfte Anwendungen:

IF, IHC, IP, WB, ELISA

Getestete Reaktivität:

Human

**Hinweis-IHC: Antigendemaskierung mit TE-Puffer pH 9,0 empfohlen. (\*) Wahlweise kann die Antigendemaskierung auch mit Citratpuffer pH 6,0 erfolgen.**

Positivkontrollen:

WB: HEK-293-Zellen, A549-Zellen

IP: HEK-293-Zellen,

IHC: humanes Lebergewebe,

IF: HEK-293-Zellen,

## Hintergrundinformationen

Ecm29 binds specifically to 26 S proteasomes. Ecm29 has been reported to stabilize proteasomes, to remodel proteasomes upon stress, to be involved in membrane-associated localization of proteasomes, and, more recently, to be involved in quality control or assembly of the proteasome. Ecm29 acts as a proteasome inhibitor.

## Lagerung

Lagerungsbedingungen:

Bei -20°C lagern. Nach dem Versand ein Jahr lang stabil

Lagerungspuffer:

PBS mit 0.02% Natriumazid und 50% Glycerin pH 7.3.

Aliquotieren ist nicht notwendig bei -20°C Lagerung

\*\*\* 20ul-Größen enthalten 0.1% BSA

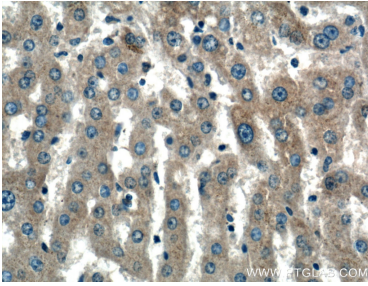
For technical support and original validation data for this product please contact:

T: 1 (888) 4PTGLAB (1-888-478-4522) (toll free  
in USA), or 1(312) 455-8498 (outside USA)

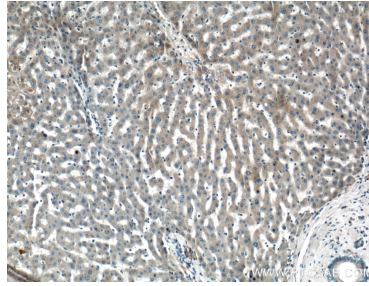
E: [proteintech@ptglab.com](mailto:proteintech@ptglab.com)  
W: [ptglab.com](http://ptglab.com)

This product is exclusively available under Proteintech Group brand and is not available to purchase from any other manufacturer.

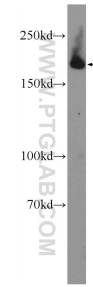
## Ausgewählte Validierungsdaten



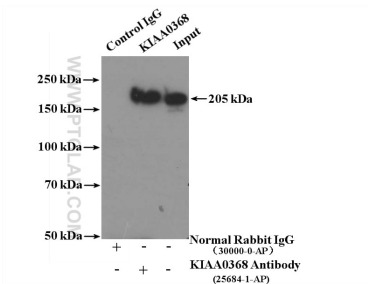
Immunohistochemical analysis of paraffin-embedded human liver tissue slide using 25684-1-AP (KIAA0368 antibody) at dilution of 1:200 (under 40x lens).



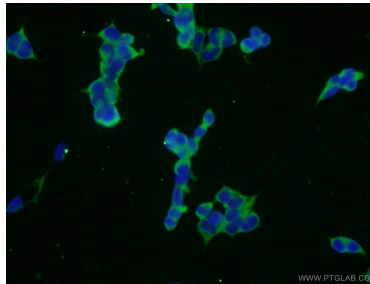
Immunohistochemical analysis of paraffin-embedded human liver tissue slide using 25684-1-AP (KIAA0368 antibody) at dilution of 1:200 (under 10x lens).



HEK-293 cells were subjected to SDS PAGE followed by western blot with 25684-1-AP (KIAA0368 Antibody) at dilution of 1:600 incubated at room temperature for 1.5 hours.



IP Result of anti-KIAA0368 (IP:25684-1-AP, 4ug; Detection:25684-1-AP 1:600) with HEK-293 cells lysate 2600ug.



Immunofluorescent analysis of HEK-293 cells using 25684-1-AP (KIAA0368 antibody) at dilution of 1:50 and Alexa Fluor 488-conjugated AffiniPure Goat Anti-Rabbit IgG(H+L).