

Nur für Forschungszwecke

# RPUSD2 Polyklonaler Antikörper

Katalog-Nr.: 25707-1-AP

Vorgestelltes Produkt



## Allgemeine Informationen

Katalog-Nr.:  
25707-1-AP

Größe:  
150ul, Konzentration: 300 µg/ml von  
Nanodrop und 200 µg/ml durch die  
Bradford-Methode mit BSA als  
Standard;

Wirt:  
Kaninchen

Isotyp:  
IgG

Immunogen Katalognummer:  
AG22452

GenBank-Zugangsnummer:  
BC016967

GeneID (NCBI):  
27079

Vollständiger Name:  
RNA pseudouridylate synthase  
domain containing 2

Berechnete Masse:  
545 aa, 61 kDa

Beobachtete Masse:  
80-90 kDa

Reinigungsmethode:  
Antigen-Affinitätsreinigung

Empfohlene Verdünnungen:  
WB 1:500-1:2000  
IHC 1:50-1:500

## Anwendungen

Geprüfte Anwendungen:  
IHC, WB, ELISA

Getestete Reaktivität:  
Human

**Hinweis-IHC: Antigendemaskierung mit TE-  
Puffer pH 9,0 empfohlen. (\*) Wahlweise  
kann die Antigendemaskierung auch mit  
Citratpuffer pH 6,0 erfolgen.**

Positivkontrollen:

WB : HEK-293-Zellen, HeLa-Zellen

IHC : humanes Mammakarzinomgewebe, humanes  
Kolonkarzinomgewebe

## Hintergrundinformationen

### Lagerung

Lagerungsbedingungen:

Bei -20°C lagern. Nach dem Versand ein Jahr lang stabil

Lagerungspuffer:

PBS mit 0.02% Natriumazid und 50% Glycerin pH 7.3.

Aliquotieren ist nicht notwendig bei -20°C Lagerung

\*\*\* 20ul-Größen enthalten 0.1% BSA

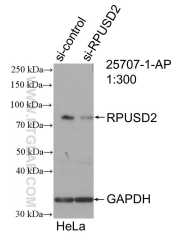
For technical support and original validation data for this product please contact:

T: 1 (888) 4PTGLAB (1-888-478-4522) (toll free  
in USA), or 1(312) 455-8498 (outside USA)

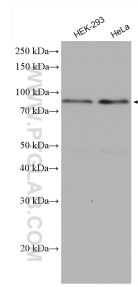
E: proteintech@ptglab.com  
W: ptglab.com

This product is exclusively available under Proteintech  
Group brand and is not available to purchase from any  
other manufacturer.

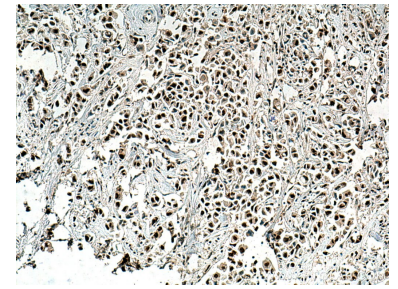
## Ausgewählte Validierungsdaten



WB result of RPUSD2 antibody (25707-1-AP; 1:300; incubated at room temperature for 1.5 hours) with sh-Control and sh-RPUSD2 transfected HeLa cells.



Various lysates were subjected to SDS PAGE followed by western blot with 25707-1-AP (RPUSD2 antibody) at dilution of 1:1000 incubated at room temperature for 1.5 hours.



Immunohistochemical analysis of paraffin-embedded human breast cancer tissue slide using 25707-1-AP (RPUSD2 antibody) at dilution of 1:200 (under 10x lens). Heat mediated antigen retrieval with Tris-EDTA buffer (pH 9.0).