

Allgemeine Informationen

Katalog-Nr.: 25731-1-AP	GenBank-Zugangsnummer: BC126940	Reinigungsmethode: Antigen-Affinitätsreinigung
Größe: 150ul , Konzentration: 900 µg/ml von Nanodrop und 433 µg/ml durch die Bradford-Methode mit BSA als Standard;	GeneID (NCBI): 64781	Empfohlene Verdünnungen: WB 1:500-1:1000 IHC 1:50-1:500
Wirt: Kaninchen	Vollständiger Name: ceramide kinase	
Isotyp: IgG	Berechnete Masse: 537 aa, 60 kDa, 38 kDa	
Immunogen Katalognummer: AG22774	Beobachtete Masse: 38 kDa	

Anwendungen

Geprüfte Anwendungen: IHC, WB,ELISA	Positivkontrollen: WB : Mausherzgewebe, Mauslebergewebe
Getestete Reaktivität: Human, Maus	IHC : Mausherzgewebe, humanes Mammakarzinomgewebe
Hinweis-IHC: Antigendemaskierung mit TE-Puffer pH 9,0 empfohlen. (*) Wahlweise kann die Antigendemaskierung auch mit Citratpuffer pH 6,0 erfolgen.	

Hintergrundinformationen

Ceramide kinase (CERK) is a crucial lipid kinase that specifically catalyses ceramide (CER) to ceramide-1-phosphate. It plays a vital role in biological functions and certain diseases, including aberrant wound healing (PMID: 24823941), obesity-diabetes (PMID: 22465662), mesangio-proliferative kidney diseases (PMID: 25134723), cancer (PMID: 25164007) and neuroblastoma (PMID: 22579669). CERK has 2 isoforms with the molecular weight of 60 and 38 kDa.

Lagerung

Lagerungsbedingungen:
Bei -20°C lagern. Nach dem Versand ein Jahr lang stabil
Lagerungspuffer:
PBS mit 0.02% Natriumazid und 50% Glycerin pH 7.3.
Aliquotieren ist nicht notwendig bei -20°C Lagerung

*** 20ul-Größen enthalten 0.1% BSA

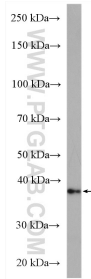
For technical support and original validation data for this product please contact:

T: 1 (888) 4PTGLAB (1-888-478-4522) (toll free
in USA), or 1(312) 455-8498 (outside USA)

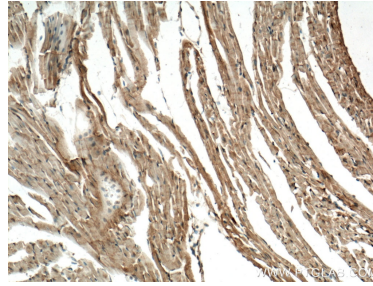
E: proteintech@ptglab.com
W: ptglab.com

This product is exclusively available under Proteintech Group brand and is not available to purchase from any other manufacturer.

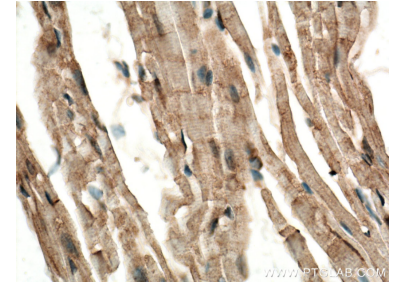
Ausgewählte Validierungsdaten



mouse heart tissue were subjected to SDS PAGE followed by western blot with 25731-1-AP (CERK antibody) at dilution of 1:500 incubated at room temperature for 1.5 hours.



Immunohistochemical analysis of paraffin-embedded mouse heart tissue slide using 25731-1-AP (CERK antibody) at dilution of 1:200 (under 10x lens. Heat mediated antigen retrieval with Tris-EDTA buffer (pH 9.0).



Immunohistochemical analysis of paraffin-embedded mouse heart tissue slide using 25731-1-AP (CERK antibody) at dilution of 1:200 (under 40x lens. Heat mediated antigen retrieval with Tris-EDTA buffer (pH 9.0).