

Nur für Forschungszwecke

LPPR2 Polyklonaler Antikörper

Katalog-Nr.: 25732-1-AP

1 Publikationen



Allgemeine Informationen

Katalog-Nr.:
25732-1-AP

Größe:
150ul, Konzentration: 350 µg/ml von
Nanodrop und 220 µg/ml durch die
Bradford-Methode mit BSA als
Standard;

Wirt:
Kaninchen

Isotyp:
IgG

Immunogen Katalognummer:
AG22839

GenBank-Zugangsnummer:
BC009378

GeneID (NCBI):
64748

Vollständiger Name:
lipid phosphate phosphatase-related
protein type 2

Berechnete Masse:
427 aa, 46 kDa

Beobachtete Masse:
37 kDa

Reinigungsmethode:

Antigen-Affinitätsreinigung

Empfohlene Verdünnungen:

WB 1:500-1:2000

IHC 1:50-1:500

Anwendungen

Geprüfte Anwendungen:

IHC, WB, ELISA

In Publikationen genannte Anwendungen:

WB

Getestete Reaktivität:

Human, Maus

Zitierte Arten:

Human

**Hinweis-IHC: Antigendemaskierung mit TE-
Puffer pH 9,0 empfohlen. (*) Wahlweise
kann die Antigendemaskierung auch mit
Citratpuffer pH 6,0 erfolgen.**

Positivkontrollen:

WB : 3T3-L1-Zellen, HeLa-Zellen

IHC : humanes Skelettmuskelgewebe,

Hintergrundinformationen

Bemerkenswerte Veröffentlichungen

Verfasser

Yuxuan Jiang

Pubmed ID

37054625

Journal

Placenta

Anwendung

WB

Lagerung

Lagerungsbedingungen:

Bei -20°C lagern. Nach dem Versand ein Jahr lang stabil

Lagerungspuffer:

PBS mit 0.02% Natriumazid und 50% Glycerin pH 7.3.

Aliquotieren ist nicht notwendig bei -20°C Lagerung

*** 20ul-Größen enthalten 0.1% BSA

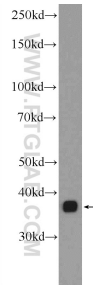
For technical support and original validation data for this product please contact:

T: 1 (888) 4PTGLAB (1-888-478-4522) (toll free
in USA), or 1(312) 455-8498 (outside USA)

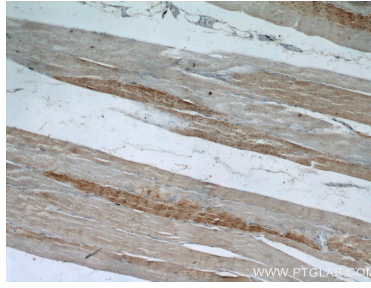
E: proteintech@ptglab.com
W: ptglab.com

This product is exclusively available under Proteintech
Group brand and is not available to purchase from any
other manufacturer.

Ausgewählte Validierungsdaten



3T3-L1 cells were subjected to SDS PAGE followed by western blot with 25732-1-AP (LPPR2 Antibody) at dilution of 1:1000 incubated at room temperature for 1.5 hours.



Immunohistochemical analysis of paraffin-embedded human skeletal muscle tissue slide using 25732-1-AP (LPPR2 Antibody) at dilution of 1:100 (under 10x lens).



Immunohistochemical analysis of paraffin-embedded human skeletal muscle tissue slide using 25732-1-AP (LPPR2 Antibody) at dilution of 1:100 (under 40x lens).