

Nur für Forschungszwecke

# LRP2BP Polyklonaler Antikörper

Katalog-Nr.:25783-1-AP



## Allgemeine Informationen

Katalog-Nr.:  
25783-1-AP

Größe:

150ul, Konzentration: 500 µg/ml von  
Nanodrop und 253 µg/ml durch die  
Bradford-Methode mit BSA als  
Standard;

Wirt:

Kaninchen

Isotyp:

IgG

Immunogen Katalognummer:

AG22779

GenBank-Zugangsnummer:

BC152444

GeneID (NCBI):

55805

Vollständiger Name:

LRP2 binding protein

Berechnete Masse:

347 aa, 40 kDa

Beobachtete Masse:

45 kDa

Reinigungsmethode:

Antigen-Affinitätsreinigung

Empfohlene Verdünnungen:

WB 1:500-1:2000

IHC 1:50-1:500

## Anwendungen

Geprüfte Anwendungen:

IHC, WB, ELISA

Getestete Reaktivität:

Human, Ratte

**Hinweis-IHC: Antigendemaskierung mit TE-Puffer pH 9,0 empfohlen. (\*) Wahlweise kann die Antigendemaskierung auch mit Citratpuffer pH 6,0 erfolgen.**

Positivkontrollen:

WB : A549-Zellen, Jurkat-Zellen, Rattenlungengewebe

IHC : humanes Cerebellum-Gewebe,

## Hintergrundinformationen

### Lagerung

Lagerungsbedingungen:

Bei -20°C lagern. Nach dem Versand ein Jahr lang stabil

Lagerungspuffer:

PBS mit 0.02% Natriumazid und 50% Glycerin pH 7.3.

Aliquotieren ist nicht notwendig bei -20°C Lagerung

\*\*\* 20ul-Größen enthalten 0.1% BSA

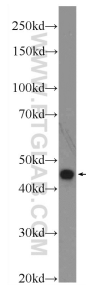
For technical support and original validation data for this product please contact:

T: 1 (888) 4PTGLAB (1-888-478-4522) (toll free  
in USA), or 1(312) 455-8498 (outside USA)

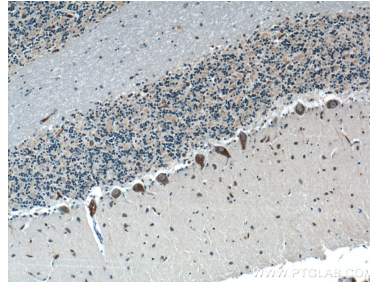
E: proteintech@ptglab.com  
W: ptglab.com

This product is exclusively available under Proteintech Group brand and is not available to purchase from any other manufacturer.

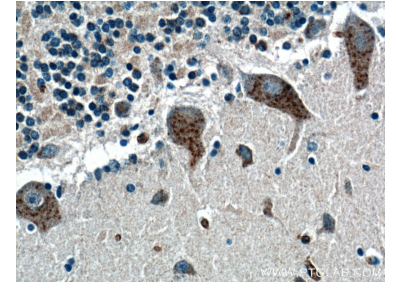
## Ausgewählte Validierungsdaten



A549 cells were subjected to SDS PAGE followed by western blot with 25783-1-AP (LRP2BP Antibody) at dilution of 1:1000 incubated at room temperature for 1.5 hours.



Immunohistochemical analysis of paraffin-embedded human cerebellum tissue slide using 25783-1-AP (LRP2BP antibody) at dilution of 1:200 (under 10x lens).



Immunohistochemical analysis of paraffin-embedded human cerebellum tissue slide using 25783-1-AP (LRP2BP antibody) at dilution of 1:200 (under 40x lens).