

Nur für Forschungszwecke

# DIS3L2 Polyklonaler Antikörper

Katalog-Nr.: 25792-1-AP

1 Publikationen



## Allgemeine Informationen

Katalog-Nr.:  
25792-1-AP

Größe:  
150ul, Konzentration: 400 µg/ml von  
Nanodrop und 167 µg/ml durch die  
Bradford-Methode mit BSA als  
Standard;

Wirt:  
Kaninchen

Isotyp:  
IgG

Immunogen Katalognummer:  
AG22963

GenBank-Zugangsnummer:  
BC030113

GeneID (NCBI):  
129563

Vollständiger Name:  
DIS3 mitotic control homolog (S.  
cerevisiae)-like 2

Berechnete Masse:  
885 aa, 99 kDa

Beobachtete Masse:  
65 kDa, 99 kDa

Reinigungsmethode:

Antigen-Affinitätsreinigung

Empfohlene Verdünnungen:

WB 1:500-1:1000

IHC 1:100-1:400

## Anwendungen

Geprüfte Anwendungen:

IHC, WB, ELISA

In Publikationen genannte Anwendungen:

WB

Getestete Reaktivität:

Human, Maus

Zitierte Arten:

Human

**Hinweis-IHC: Antigendemaskierung mit TE-Puffer pH 9,0 empfohlen. (\*) Wahlweise kann die Antigendemaskierung auch mit Citratpuffer pH 6,0 erfolgen.**

Positivkontrollen:

WB : HepG2-Zellen, Mausembryogewebe

IHC : humanes Hodengewebe,

## Hintergrundinformationen

DIS3L2 encodes a protein of 885 amino acids with a predicted molecular weight of 99.3 kDa.

## Bemerkenswerte Veröffentlichungen

Verfasser

Tobias Moll

Pubmed ID

36241425

Journal

Life Sci Alliance

Anwendung

WB

## Lagerung

Lagerungsbedingungen:

Bei -20°C lagern. Nach dem Versand ein Jahr lang stabil

Lagerungspuffer:

PBS mit 0.02% Natriumazid und 50% Glycerin pH 7.3.

Aliquotieren ist nicht notwendig bei -20°C Lagerung

\*\*\* 20ul-Größen enthalten 0.1% BSA

For technical support and original validation data for this product please contact:

T: 1 (888) 4PTGLAB (1-888-478-4522) (toll free  
in USA), or 1(312) 455-8498 (outside USA)

E: proteintech@ptglab.com  
W: ptglab.com

This product is exclusively available under Proteintech Group brand and is not available to purchase from any other manufacturer.

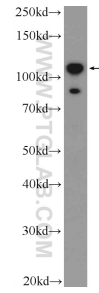
## Ausgewählte Validierungsdaten



Immunohistochemical analysis of paraffin-embedded human testis tissue slide using 25792-1-AP (DIS3L2 antibody) at dilution of 1:200 (under 10x lens).



Immunohistochemical analysis of paraffin-embedded human testis tissue slide using 25792-1-AP (DIS3L2 antibody) at dilution of 1:200 (under 40x lens).



HepG2 cells were subjected to SDS PAGE followed by western blot with 25792-1-AP (DIS3L2 Antibody) at dilution of 1:600 incubated at room temperature for 1.5 hours.