

Nur für Forschungszwecke

# ZNF649 Polyklonaler Antikörper

Katalog-Nr.:25797-1-AP



## Allgemeine Informationen

Katalog-Nr.:  
25797-1-AP

Größe:

150ul, Konzentration: 400 µg/ml von  
Nanodrop und 200 µg/ml durch die  
Bradford-Methode mit BSA als  
Standard;

Wirt:

Kaninchen

Isotyp:

IgG

Immunogen Katalognummer:

AG22700

GenBank-Zugangsnummer:

BC005368

GeneID (NCBI):

65251

Vollständiger Name:

zinc finger protein 649

Berechnete Masse:

505 aa, 58 kDa

Beobachtete Masse:

50-57 kDa

Reinigungsmethode:

Antigen-Affinitätsreinigung

Empfohlene Verdünnungen:

WB 1:200-1:1000

## Anwendungen

Geprüfte Anwendungen:

WB,ELISA

Getestete Reaktivität:

Human, Maus

Positivkontrollen:

WB : HL-60-Zellen, Mausherzgewebe

## Hintergrundinformationen

ZNF649, also named as Zinc finger protein 649, is a 505 amino acid protein, which contains The one KRAB domain and belongs to the krueppel C2H2-type zinc-finger protein family.ZNF649 is highly expressed in heart, skeletal muscle, and brain and lower expression in liver, lung, kidney, pancreas and placenta. ZNF649 as a regulator of transcriptional factor complexes may suppress SRE and AP-1 transcription activities by growth factor signaling pathways.

## Lagerung

Lagerungsbedingungen:

Bei -20°C lagern. Nach dem Versand ein Jahr lang stabil

Lagerungspuffer:

PBS mit 0.02% Natriumazid und 50% Glycerin pH 7.3.

Aliquotieren ist nicht notwendig bei -20°C Lagerung

**\*\*\* 20ul-Größen enthalten 0.1% BSA**

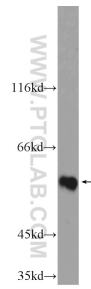
For technical support and original validation data for this product please contact:

T: 1 (888) 4PTGLAB (1-888-478-4522) (toll free  
in USA), or 1(312) 455-8498 (outside USA)

E: [proteintech@ptglab.com](mailto:proteintech@ptglab.com)  
W: [ptglab.com](http://ptglab.com)

**This product is exclusively available under Proteintech Group brand and is not available to purchase from any other manufacturer.**

## Ausgewählte Validierungsdaten



HL-60 cells were subjected to SDS PAGE followed by western blot with 25797-1-AP (ZNF649 Antibody) at dilution of 1:300 incubated at room temperature for 1.5 hours.