

Nur für Forschungszwecke

TOM1 Polyklonaler Antikörper

Katalog-Nr.:25813-1-AP



Allgemeine Informationen

Katalog-Nr.:
25813-1-AP

Größe:
150ul, Konzentration: 300 µg/ml von
Nanodrop und 200 µg/ml durch die
Bradford-Methode mit BSA als
Standard;

Wirt:
Kaninchen

Isotyp:
IgG

Immunogen Katalognummer:
AG22931

GenBank-Zugangsnummer:
BC005144

GeneID (NCBI):
10043

Vollständiger Name:
target of myb1 (chicken)

Berechnete Masse:
492 aa, 54 kDa

Beobachtete Masse:
50-54 kDa

Reinigungsmethode:

Antigen-Affinitätsreinigung

Empfohlene Verdünnungen:
WB 1:500-1:2000

Anwendungen

Geprüfte Anwendungen:

WB, ELISA

Getestete Reaktivität:

Human, Maus

Positivkontrollen:

WB: Mauslebergewebe, Mausherzgewebe

Hintergrundinformationen

Lagerung

Lagerungsbedingungen:

Bei -20°C lagern. Nach dem Versand ein Jahr lang stabil

Lagerungspuffer:

PBS mit 0.02% Natriumazid und 50% Glycerin pH 7.3.

Aliquotieren ist nicht notwendig bei -20°C Lagerung

*** 20ul-Größen enthalten 0.1% BSA

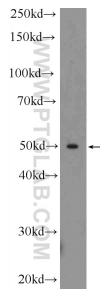
For technical support and original validation data for this product please contact:

T: 1 (888) 4PTGLAB (1-888-478-4522) (toll free
in USA), or 1(312) 455-8498 (outside USA)

E: proteintech@ptglab.com
W: ptglab.com

This product is exclusively available under Proteintech Group brand and is not available to purchase from any other manufacturer.

Ausgewählte Validierungsdaten



mouse liver tissue were subjected to SDS PAGE followed by western blot with 25813-1-AP (TOM1 Antibody) at dilution of 1:1000 incubated at room temperature for 1.5 hours.