

Allgemeine Informationen

Katalog-Nr.: 25832-1-AP	GenBank-Zugangsnummer: BC042917	Reinigungsmethode: Antigen-Affinitätsreinigung
Größe: 150ul, Konzentration: 350 µg/ml von Nanodrop und 233 µg/ml durch die Bradford-Methode mit BSA als Standard;	GeneID (NCBI): 54069	Empfohlene Verdünnungen: WB 1:200-1:1000 IF 1:20-1:200
Wirt: Kaninchen	Vollständiger Name: chromosome 21 open reading frame 45	
Isotyp: IgG	Berechnete Masse: 233 aa, 26 kDa	
Immunogen Katalognummer: AG22922	Beobachtete Masse: 105 kDa	

Anwendungen

Geprüfte Anwendungen: IF, WB, ELISA	Positivkontrollen: WB: HeLa-Zellen, IF: HeLa-Zellen,
In Publikationen genannte Anwendungen: IF, WB	
Getestete Reaktivität: Human, Maus	
Zitierte Arten: Human, Maus	

Hintergrundinformationen

C21orf45, also named as MIS18A, C21orf46 and FASP1, is required for recruitment of CENPA to centromeres and normal chromosome segregation during mitosis. C21orf45 has dimer (~52 kDa) and heterodimer (~105 kDa) forms.

Bemerkenswerte Veröffentlichungen

Verfasser	Pubmed ID	Journal	Anwendung
Shi-Yue Sun	33645631	Br J Pharmacol	IF, WB

Lagerung

Lagerungsbedingungen:
Bei -20°C lagern. Nach dem Versand ein Jahr lang stabil
Lagerungspuffer:
PBS mit 0.02% Natriumazid und 50% Glycerin pH 7.3.
Aliquotieren ist nicht notwendig bei -20°C Lagerung

*** 20ul-Größen enthalten 0.1% BSA

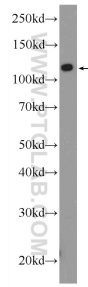
For technical support and original validation data for this product please contact:

T: 1 (888) 4PTGLAB (1-888-478-4522) (toll free in USA), or 1(312) 455-8498 (outside USA)

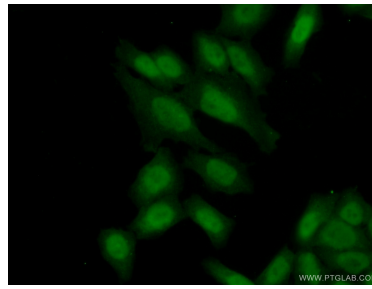
E: proteintech@ptglab.com
W: ptglab.com

This product is exclusively available under Proteintech Group brand and is not available to purchase from any other manufacturer.

Ausgewählte Validierungsdaten



HeLa cells were subjected to SDS PAGE followed by western blot with 25832-1-AP (C21orf45 Antibody) at dilution of 1:300 incubated at room temperature for 1.5 hours.



Immunofluorescent analysis of (10% Formaldehyde) fixed HeLa cells using 25832-1-AP (C21orf45 antibody) at dilution of 1:50 and Alexa Fluor 488-conjugated AffiniPure Goat Anti-Rabbit IgG(H+L).