

Nur für Forschungszwecke

RGSL1 Polyklonaler Antikörper

Katalog-Nr.:25836-1-AP



Allgemeine Informationen

Katalog-Nr.: 25836-1-AP	GenBank-Zugangsnummer: BC142944	Reinigungsmethode: Antigen-Affinitätsreinigung
Größe: 150ul , Konzentration: 350 µg/ml von Nanodrop und 220 µg/ml durch die Bradford-Methode mit BSA als Standard;	GeneID (NCBI): 353299	Empfohlene Verdünnungen: WB 1:500-1:1000 IHC 1:50-1:500
Wirt: Kaninchen	Vollständiger Name: regulator of G-protein signaling like 1	
Isotyp: IgG	Berechnete Masse: 1076 aa, 126 kDa	
Immunogen Katalognummer: AG20269	Beobachtete Masse: 125 kDa	

Anwendungen

Geprüfte Anwendungen: IHC, WB,ELISA	Positivkontrollen: WB : Maushirngewebe, IHC : humanes Hodengewebe,
Getestete Reaktivität: Human, Maus	
Hinweis-IHC: Antigendemaskierung mit TE-Puffer pH 9,0 empfohlen. (*) Wahlweise kann die Antigendemaskierung auch mit Citratpuffer pH 6,0 erfolgen.	

Hintergrundinformationen

RGSL1, also named as RGSL and RGSL2, belongs to the RSG family. RGSL1 is involved in the G-protein signaling regulation with a suggested role in prostate carcinogenesis (PMID: 28662289). RGSL1 has 6 isoforms with the molecular mass of 47-63, 71 and 126 kDa. RGSL1 may interact with other markers in the development of breast cancer (PMID: 21135262).

Lagerung

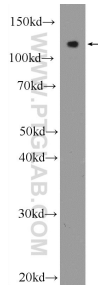
Lagerungsbedingungen:
Bei -20°C lagern. Nach dem Versand ein Jahr lang stabil
Lagerungspuffer:
PBS mit 0.02% Natriumazid und 50% Glycerin pH 7.3.
Aliquotieren ist nicht notwendig bei -20°C Lagerung

***** 20ul-Größen enthalten 0.1% BSA**

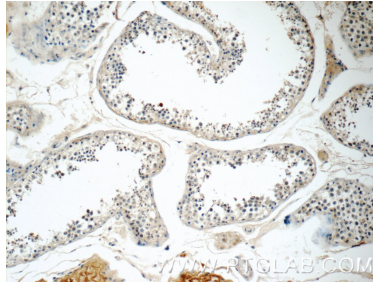
For technical support and original validation data for this product please contact:
T: 1 (888) 4PTGLAB (1-888-478-4522) (toll free in USA), or 1(312) 455-8498 (outside USA)
E: proteintech@ptglab.com
W: ptglab.com

This product is exclusively available under Proteintech Group brand and is not available to purchase from any other manufacturer.

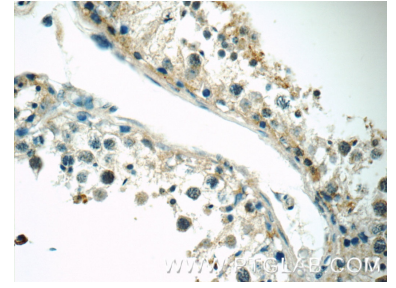
Ausgewählte Validierungsdaten



mouse brain tissue were subjected to SDS PAGE followed by western blot with 25836-1-AP (RGSL1 Antibody) at dilution of 1:600 incubated at room temperature for 1.5 hours.



Immunohistochemical analysis of paraffin-embedded human testis tissue slide using 25836-1-AP (RGSL1 Antibody) at dilution of 1:100 (under 10x lens).



Immunohistochemical analysis of paraffin-embedded human testis tissue slide using 25836-1-AP (RGSL1 Antibody) at dilution of 1:100 (under 40x lens).