

Nur für Forschungszwecke

RAB11FIP3 Polyklonaler Antikörper



Katalog-Nr.: 25843-1-AP

Vorgestelltes Produkt

3 Publikationen

Allgemeine Informationen

Katalog-Nr.:
25843-1-AP

Größe:
150ul, Konzentration: 750 µg/ml von
Nanodrop und 260 µg/ml durch die
Bradford-Methode mit BSA als
Standard;

Wirt:
Kaninchen

Isotyp:
IgG

Immunogen Katalognummer:
AG22937

GenBank-Zugangsnummer:
BC051360

GeneID (NCBI):
9727

Vollständiger Name:
RAB11 family interacting protein 3
(class II)

Berechnete Masse:
756 aa, 82 kDa

Beobachtete Masse:
82 kDa

Reinigungsmethode:

Antigen-Affinitätsreinigung

Empfohlene Verdünnungen:

WB 1:200-1:1000

IHC 1:50-1:500

Anwendungen

Geprüfte Anwendungen:

IHC, WB, ELISA

In Publikationen genannte Anwendungen:

IF, WB

Getestete Reaktivität:

Human, Maus, Ratte

Zitierte Arten:

Human

Hinweis-IHC: Antigendemaskierung mit TE-Puffer pH 9,0 empfohlen. (*) Wahlweise kann die Antigendemaskierung auch mit Citratpuffer pH 6,0 erfolgen.

Positivkontrollen:

WB: Rattenhirngewebe, Maushirngewebe

IHC: humanes Nierengewebe,

Hintergrundinformationen

Bemerkenswerte Veröffentlichungen

Verfasser	Pubmed ID	Journal	Anwendung
Nicholas V G Iannantuono	34043006	J Cell Sci	IF
Nicholas V G Iannantuono	34152390	J Cell Sci	IF
Vijay Walia	31204173	Dev Cell	WB, IF

Lagerung

Lagerungsbedingungen:

Bei -20°C lagern. Nach dem Versand ein Jahr lang stabil

Lagerungspuffer:

PBS mit 0.02% Natriumazid und 50% Glycerin pH 7.3.

Aliquotieren ist nicht notwendig bei -20°C Lagerung

*** 20ul-Größen enthalten 0.1% BSA

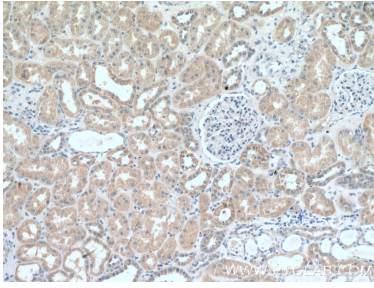
For technical support and original validation data for this product please contact:

T: 1 (888) 4PTGLAB (1-888-478-4522) (toll free
in USA), or 1(312) 455-8498 (outside USA)

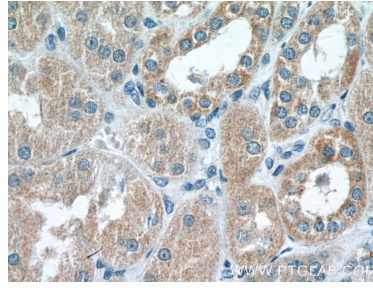
E: proteintech@ptglab.com
W: ptglab.com

This product is exclusively available under Proteintech Group brand and is not available to purchase from any other manufacturer.

Ausgewählte Validierungsdaten



Immunohistochemical analysis of paraffin-embedded human kidney tissue slide using 25843-1-AP (RAB11FIP3 antibody) at dilution of 1:200 (under 10x lens).



Immunohistochemical analysis of paraffin-embedded human kidney tissue slide using 25843-1-AP (RAB11FIP3 antibody) at dilution of 1:200 (under 40x lens).



rat brain tissue were subjected to SDS PAGE followed by western blot with 25843-1-AP (RAB11FIP3 Antibody) at dilution of 1:300 incubated at room temperature for 1.5 hours.