

Nur für Forschungszwecke

SUDS3 Polyklonaler Antikörper

Katalog-Nr.:25845-1-AP



Allgemeine Informationen

Katalog-Nr.:
25845-1-AP

Größe:

150ul , Konzentration: 650 µg/ml von
Nanodrop und 247 µg/ml durch die
Bradford-Methode mit BSA als
Standard;

Wirt:

Kaninchen

Isotyp:

IgG

Immunogen Katalognummer:
AG22961

GenBank-Zugangsnummer:

BC112000

GeneID (NCBI):

64426

Vollständiger Name:

suppressor of defective silencing 3
homolog (S. cerevisiae)

Berechnete Masse:

328 aa, 38 kDa

Beobachtete Masse:

43 kDa

Reinigungsmethode:

Antigen-Affinitätsreinigung

Empfohlene Verdünnungen:

WB 1:500-1:1000

Anwendungen

Geprüfte Anwendungen:

WB,ELISA

Getestete Reaktivität:

Human

Positivkontrollen:

WB : Raji-Zellen, HL-60-Zellen

Hintergrundinformationen

SUDS3 (Sin3 histone deacetylase corepressor complex component SDS3), also known as SAP45 andSDS3, is a component of the Sin3 histone deacetylase corepressor complex. In this complex SDS3 interacts with SIN3A to regulate gene expression via chromatin modification. SUDS3 represses transcription and augments histone deacetylase activity of HDAC1. It may have a potential role in tumor suppressor pathways through regulation of apoptosis.

Lagerung

Lagerungsbedingungen:

Bei -20°C lagern. Nach dem Versand ein Jahr lang stabil

Lagerungspuffer:

PBS mit 0.02% Natriumazid und 50% Glycerin pH 7.3.

Aliquotieren ist nicht notwendig bei -20°C Lagerung

***** 20ul-Größen enthalten 0.1% BSA**

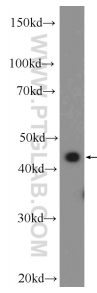
For technical support and original validation data for this product please contact:

T: 1 (888) 4PTGLAB (1-888-478-4522) (toll free
in USA), or 1(312) 455-8498 (outside USA)

E: proteintech@ptglab.com
W: ptglab.com

This product is exclusively available under Proteintech Group brand and is not available to purchase from any other manufacturer.

Ausgewählte Validierungsdaten



Raji cells were subjected to SDS PAGE followed by western blot with 25845-1-AP (SUDS3 Antibody) at dilution of 1:600 incubated at room temperature for 1.5 hours.