

Nur für Forschungszwecke

LY6G6F Polyklonaler Antikörper

Katalog-Nr.: 25872-1-AP

1 Publikationen



Allgemeine Informationen

Katalog-Nr.:

25872-1-AP

Größe:

150ul, Konzentration: 900 µg/ml von Nanodrop und 433 µg/ml durch die Bradford-Methode mit BSA als Standard;

Wirt:

Kaninchen

Isotyp:

IgG

Immunogen Katalognummer:

AG22467

GenBank-Zugangsnummer:

BC137212

GeneID (NCBI):

259215

Vollständiger Name:

lymphocyte antigen 6 complex, locus G6F

Berechnete Masse:

297 aa, 32 kDa

Beobachtete Masse:

60 kDa

Reinigungsmethode:

Antigen-Affinitätsreinigung

Empfohlene Verdünnungen:

WB 1:500-1:2000

Anwendungen

Geprüfte Anwendungen:

WB, ELISA

In Publikationen genannte Anwendungen:

IF

Getestete Reaktivität:

Human

Zitierte Arten:

Maus

Positivkontrollen:

WB : HepG2-Zellen, HL-60-Zellen

Hintergrundinformationen

LY6G6F, also named as C6orf21, G6F, LY6G6D and NG32, plays a role in the downstream signal transduction pathways involving GRB2 and GRB7. It has monomer (~30 kDa) and homodimer (~60 kDa).

Bemerkenswerte Veröffentlichungen

Verfasser	Pubmed ID	Journal	Anwendung
Wuwei Rong	35387479	Arterioscler Thromb Vasc Biol	IF

Lagerung

Lagerungsbedingungen:

Bei -20°C lagern. Nach dem Versand ein Jahr lang stabil

Lagerungspuffer:

PBS mit 0.02% Natriumazid und 50% Glycerin pH 7.3.

Aliquotieren ist nicht notwendig bei -20°C Lagerung

*** 20ul-Größen enthalten 0.1% BSA

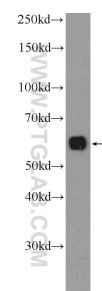
For technical support and original validation data for this product please contact:

T: 1 (888) 4PTGLAB (1-888-478-4522) (toll free in USA), or 1(312) 455-8498 (outside USA)

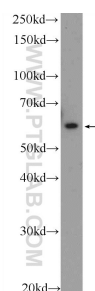
E: proteintech@ptglab.com
W: ptglab.com

This product is exclusively available under Proteintech Group brand and is not available to purchase from any other manufacturer.

Ausgewählte Validierungsdaten



HepG2 cells were subjected to SDS PAGE followed by western blot with 25872-1-AP (LY6G6F Antibody) at dilution of 1:1000 incubated at room temperature for 1.5 hours.



HL-60 cells were subjected to SDS PAGE followed by western blot with 25872-1-AP (LY6G6F Antibody) at dilution of 1:1000 incubated at room temperature for 1.5 hours.