

Nur für Forschungszwecke

KIF5C Polyklonaler Antikörper

Katalog-Nr.:25897-1-AP

5 Publikationen



Allgemeine Informationen

Katalog-Nr.: 25897-1-AP	GenBank-Zugangsnummer: BC110287	Reinigungsmethode: Antigen-Affinitätsreinigung
Größe: 150ul, Konzentration: 1500 µg/ml von 3800 Nanodrop und 787 µg/ml durch die Bradford-Methode mit BSA als Standard;	GeneID (NCBI): Kinesin family member 5C	Empfohlene Verdünnungen: WB 1:1000-1:8000 IP 0.5-4.0 µg für IP und 1:500-1:1000 für WB
Wirt: Kaninchen	Berechnete Masse: 725 aa, 83 kDa	IHC 1:50-1:500 IF 1:10-1:100
Isotyp: IgG	Beobachtete Masse: 70 kDa, 110 kDa	
Immunogen Katalognummer: AG23163		

Anwendungen

Geprüfte Anwendungen: IF, IHC, IP, WB, ELISA	Positivkontrollen: WB: Maushirngewebe, Rattenhirngewebe
In Publikationen genannte Anwendungen: IHC, WB	IP: Maushirngewebe,
Getestete Reaktivität: Human, Maus, Ratte	IHC: Maushirngewebe,
Zitierte Arten: Human, Maus	IF: SH-SY5Y-Zellen,

Hinweis-IHC: Antigenmaskierung mit TE-Puffer pH 9,0 empfohlen. (*) Wahlweise kann die Antigenmaskierung auch mit Citratpuffer pH 6,0 erfolgen.

Hintergrundinformationen

KIF5C (Kinesin heavy chain isoform 5C variant) which belongs to the kinesin-like protein family is neuron specific. The kinesin-1 subfamilies (kif5a, kif5b, kif5c) are responsible for the movement of mitochondria in neurons. Kinesins have N-terminal motor domains and C-terminal cargo-binding tail domains separated by hinge regions. The hinge and C-terminal tail regions of Kif5a, Kif5b, and Kif5c bound a large detergent-resistant RNase-sensitive granule. The granule localized to dendrites and underwent bidirectional movement. Distally directed movement of the granule was enhanced by Kif5 overexpression and reduced by Kif5 functional blockage. kinesins may transport RNA in dendrites via this large granule. Two major isoforms of kif5c, with molecular predicted masses of 80 and 110 kDa, are generated by alternative splicing.

Bemerkenswerte Veröffentlichungen

Verfasser	Pubmed ID	Journal	Anwendung
Tien-Chun Yang	32277753	Hum Mol Genet	WB
Qi Wang	30923004	Neurobiol Dis	WB
Xu-Qiao Chen	33691783	Alzheimers Res Ther	WB

Lagerung

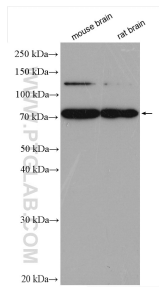
Lagerungsbedingungen:
Bei -20°C lagern. Nach dem Versand ein Jahr lang stabil
Lagerungspuffer:
PBS mit 0.02% Natriumazid und 50% Glycerin pH 7.3.
Aliquotieren ist nicht notwendig bei -20°C Lagerung

*** 20ul-Größen enthalten 0.1% BSA

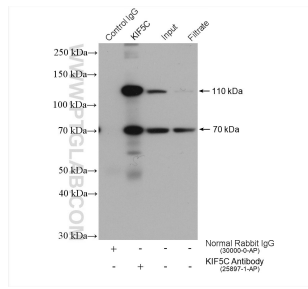
For technical support and original validation data for this product please contact:
T: 1 (888) 4PTGLAB (1-888-478-4522) (toll free in USA), or 1(312) 455-8498 (outside USA)
E: proteintech@ptglab.com
W: ptglab.com

This product is exclusively available under Proteintech Group brand and is not available to purchase from any other manufacturer.

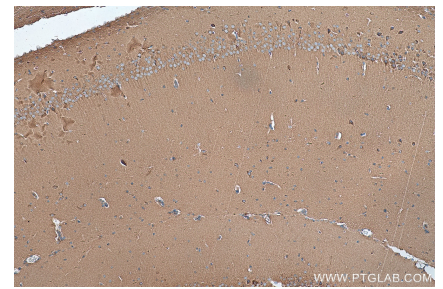
Ausgewählte Validierungsdaten



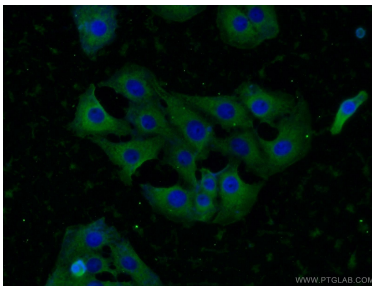
mouse brain tissue were subjected to SDS PAGE followed by western blot with 25897-1-AP (KIF5C antibody) at dilution of 1:4000 incubated at room temperature for 1.5 hours.



IP result of anti-KIF5C (IP:25897-1-AP, 4ug; Detection:25897-1-AP 1:800) with mouse brain tissue lysate 2080 ug.



Immunohistochemical analysis of paraffin-embedded mouse brain tissue slide using 25897-1-AP (KIF5C antibody) at dilution of 1:200 (under 10x lens). Heat mediated antigen retrieval with Tris-EDTA buffer (pH 9.0).



Immunofluorescent analysis of SH-SY5Y cells using 25897-1-AP (KIF5C antibody) at dilution of 1:25 and Alexa Fluor 488-conjugated AffiniPure Goat Anti-Rabbit IgG(H+L).