

Nur für Forschungszwecke

SLC19A1 Polyklonaler Antikörper

Katalog-Nr.: 25958-1-AP

Vorgestelltes Produkt

2 Publikationen



Allgemeine Informationen

Katalog-Nr.:

25958-1-AP

Größe:

150ul, Konzentration: 300 µg/ml von Nanodrop und 233 µg/ml durch die Bradford-Methode mit BSA als Standard;

Wirt:

Kaninchen

Isotyp:

IgG

Immunogen Katalognummer:

AG22921

GenBank-Zugangsnummer:

BC003068

GeneID (NCBI):

6573

Vollständiger Name:

solute carrier family 19 (folate transporter), member 1

Berechnete Masse:

591 aa, 65 kDa

Beobachtete Masse:

46 kDa

Reinigungsmethode:

Antigen-Affinitätsreinigung

Empfohlene Verdünnungen:

WB 1:500-1:2000

IHC 1:50-1:500

Anwendungen

Geprüfte Anwendungen:

IHC, WB, ELISA

In Publikationen genannte Anwendungen:

WB

Getestete Reaktivität:

Human, Maus

Zitierte Arten:

Human, Maus

Hinweis-IHC: Antigendemaskierung mit TE-Puffer pH 9,0 empfohlen. (*) Wahlweise kann die Antigendemaskierung auch mit Citratpuffer pH 6,0 erfolgen.

Positivkontrollen:

WB: HepG2-Zellen, LNCaP-Zellen

IHC: humanes Plazenta-Gewebe, Maus-Cerebellum-Gewebe

Hintergrundinformationen

SLC19A1, also named as RFC (reduced folate carrier), is an anionic exchanger that involved in the regulation of intracellular concentrations of folate in exchange for anions. The predicted MW of SLC19A1 is 65 kDa and 25958-1-AP antibody recognizes the 46 kDa protein which is similar to papers. The 38-40 kDa minor forms and 58 kDa form have also been reported that could be alternate splicing, post-transcriptional modification or the role of accessory proteins. (PMID: 17404734, 9111015)

Bemerkenswerte Veröffentlichungen

Verfasser	Pubmed ID	Journal	Anwendung
Xiaobo Li	34905508	J Clin Invest	WB
Yingjie Hou	34478637	Cell Chem Biol	WB

Lagerung

Lagerungsbedingungen:

Bei -20°C lagern. Nach dem Versand ein Jahr lang stabil

Lagerungspuffer:

PBS mit 0.02% Natriumazid und 50% Glycerin pH 7.3.

Aliquotieren ist nicht notwendig bei -20°C Lagerung

*** 20ul-Größen enthalten 0.1% BSA

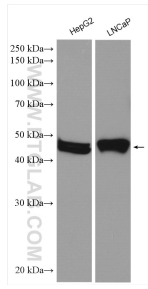
For technical support and original validation data for this product please contact:

T: 1 (888) 4PTGLAB (1-888-478-4522) (toll free in USA), or 1(312) 455-8498 (outside USA)

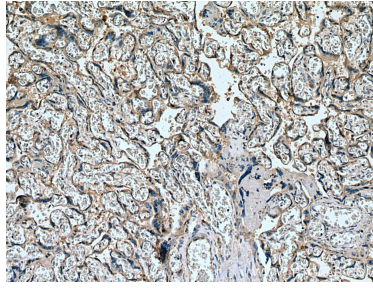
E: proteintech@ptglab.com
W: ptglab.com

This product is exclusively available under Proteintech Group brand and is not available to purchase from any other manufacturer.

Ausgewählte Validierungsdaten



Various lysates were subjected to SDS PAGE followed by western blot with 25958-1-AP (SLC19A1 antibody) at dilution of 1:1000 incubated at room temperature for 1.5 hours.



Immunohistochemical analysis of paraffin-embedded human placenta tissue slide using 25958-1-AP (SLC19A1 antibody) at dilution of 1:200 (under 10x lens). Heat mediated antigen retrieval with Tris-EDTA buffer (pH 9.0).