

Nur für Forschungszwecke

# KIF14 Polyklonaler Antikörper

Katalog-Nr.: 26000-1-AP



## Allgemeine Informationen

Katalog-Nr.:  
26000-1-AP

Größe:  
150ul, Konzentration: 500 µg/ml von  
Nanodrop und 267 µg/ml durch die  
Bradford-Methode mit BSA als  
Standard;

Wirt:  
Kaninchen

Isotyp:  
IgG

Immunogen Katalognummer:  
AG23219

GenBank-Zugangsnummer:  
BC113742

GeneID (NCBI):  
9928

Vollständiger Name:  
kinesin family member 14

Reinigungsmethode:  
Antigen-Affinitätsreinigung

Empfohlene Verdünnungen:  
WB 1:200-1:1000  
IP 0.5-4.0 µg für IP und 1:200-1:1000  
für WB  
IHC 1:50-1:500

## Anwendungen

Geprüfte Anwendungen:  
IHC, IP, WB, ELISA

Getestete Reaktivität:  
Human

**Hinweis-IHC: Antigendemaskierung mit TE-  
Puffer pH 9,0 empfohlen. (\*) Wahlweise  
kann die Antigendemaskierung auch mit  
Citratpuffer pH 6,0 erfolgen.**

Positivkontrollen:

WB: T-47D-Zellen, HEK-293T-Zellen, HeLa-Zellen

IP: HEK-293T-Zellen,

IHC: humanes Prostatakarzinomgewebe,

## Hintergrundinformationen

### Lagerung

Lagerungsbedingungen:

Bei -20°C lagern. Nach dem Versand ein Jahr lang stabil

Lagerungspuffer:

PBS mit 0.02% Natriumazid und 50% Glycerin pH 7.3.

Aliquotieren ist nicht notwendig bei -20°C Lagerung

\*\*\* 20ul-Größen enthalten 0.1% BSA

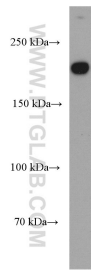
For technical support and original validation data for this product please contact:

T: 1 (888) 4PTGLAB (1-888-478-4522) (toll free  
in USA), or 1(312) 455-8498 (outside USA)

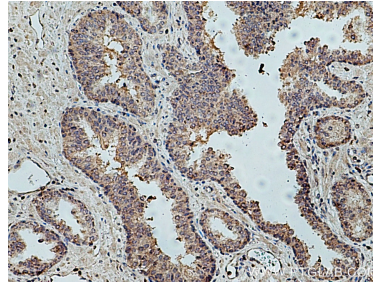
E: proteintech@ptglab.com  
W: ptglab.com

This product is exclusively available under Proteintech  
Group brand and is not available to purchase from any  
other manufacturer.

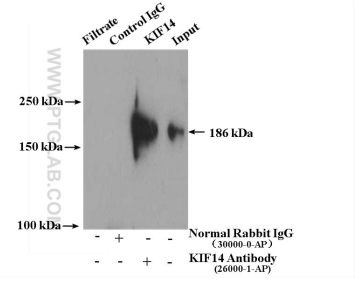
## Ausgewählte Validierungsdaten



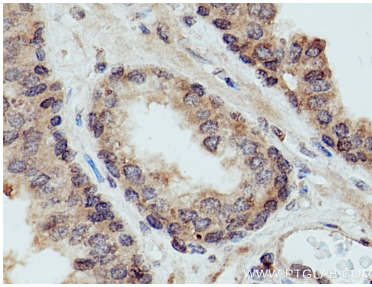
T-47D cells were subjected to SDS PAGE followed by western blot with 26000-1-AP (KIF14 antibody) at dilution of 1:300 incubated at room temperature for 1.5 hours.



Immunohistochemical analysis of paraffin-embedded human prostate cancer tissue slide using 26000-1-AP (KIF14 antibody) at dilution of 1:200 (under 10x lens). Heat mediated antigen retrieval with Tris-EDTA buffer (pH 9.0).



IP result of anti-KIF14 (IP:26000-1-AP, 4ug; Detection:26000-1-AP 1:300) with HEK-293T cells lysate 4000 ug.



Immunohistochemical analysis of paraffin-embedded human prostate cancer tissue slide using 26000-1-AP (KIF14 antibody) at dilution of 1:200 (under 40x lens). Heat mediated antigen retrieval with Tris-EDTA buffer (pH 9.0).