

Nur für Forschungszwecke

CHST2 Polyklonaler Antikörper

Katalog-Nr.: 26027-1-AP

1 Publikationen



Allgemeine Informationen

Katalog-Nr.:

26027-1-AP

Größe:

150ul, Konzentration: 400 µg/ml von Nanodrop und 267 µg/ml durch die Bradford-Methode mit BSA als Standard;

Wirt:

Kaninchen

Isotyp:

IgG

Immunogen Katalognummer:

AG23293

GenBank-Zugangsnummer:

BC105010

GeneID (NCBI):

9435

Vollständiger Name:

carbohydrate (N-acetylglucosamine-6-O) sulfotransferase 2

Beobachtete Masse:

50-52 kDa, 58-60 kDa

Reinigungsmethode:

Antigen-Affinitätsreinigung

Empfohlene Verdünnungen:

WB 1:500-1:1000

Anwendungen

Geprüfte Anwendungen:

WB, ELISA

In Publikationen genannte Anwendungen:

WB

Getestete Reaktivität:

Human, Maus

Zitierte Arten:

Human

Positivkontrollen:

WB: Maushirngewebe,

Hintergrundinformationen

CHST2 encodes N-Acetylglucosamine-6-sulfotransferase-1 (GlcNAc6ST-1), a Golgi-resident glycoprotein that is responsible for sulfation of the L-selectin ligand on endothelial cells. Two isoforms of CHST2 exist due to the alternative splicing. This antibody recognizes both short form and long form, which migrates around 50-52 kDa and 58-60 kDa, respectively.

Bemerkenswerte Veröffentlichungen

Verfasser	Pubmed ID	Journal	Anwendung
Dan Zhang	37095090	Cell Death Dis	WB

Lagerung

Lagerungsbedingungen:

Bei -20°C lagern. Nach dem Versand ein Jahr lang stabil

Lagerungspuffer:

PBS mit 0.02% Natriumazid und 50% Glycerin pH 7.3.

Aliquotieren ist nicht notwendig bei -20°C Lagerung

*** 20ul-Größen enthalten 0.1% BSA

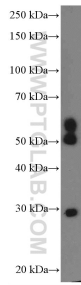
For technical support and original validation data for this product please contact:

T: 1 (888) 4PTGLAB (1-888-478-4522) (toll free in USA), or 1(312) 455-8498 (outside USA)

E: proteintech@ptglab.com
W: ptglab.com

This product is exclusively available under Proteintech Group brand and is not available to purchase from any other manufacturer.

Ausgewählte Validierungsdaten



mouse brain tissue were subjected to SDS PAGE followed by western blot with 26027-1-AP (CHST2 Antibody) at dilution of 1:600 incubated at room temperature for 1.5 hours.