

Nur für Forschungszwecke

C2orf3 Polyklonaler Antikörper

Katalog-Nr.:26029-1-AP



Allgemeine Informationen

Katalog-Nr.:

26029-1-AP

Größe:

150ul , Konzentration: 500 µg/ml von Nanodrop und 333 µg/ml durch die Bradford-Methode mit BSA als Standard;

Wirt:

Kaninchen

Isotyp:

IgG

Immunogen Katalognummer:

AG23315

GenBank-Zugangsnummer:

BC064559

GeneID (NCBI):

6936

Vollständiger Name:

chromosome 2 open reading frame 3

Beobachteté Masse:

89 kDa

Reinigungsmethode:

Antigen-Affinitätsreinigung

Empfohlene Verdünnungen:

WB 1:500-1:1000

Anwendungen

Geprüfte Anwendungen:

WB,ELISA

Getestete Reaktivität:

Human

Positivkontrollen:

WB : PC-3-Zellen, HeLa-Zellen, HepG2-Zellen

Hintergrundinformationen

GC-rich sequence DNA-binding factor is a protein that in humans is encoded by the C2orf3 gene. C2orf3 belongs to the GCF family. It is a factor that represses transcription. It binds to the GC-rich sequences present in the epidermal growth factor receptor, beta-actin, and calcium-dependent protease promoters. The MW of this protein is 89 kDa, and this antibody specially recognises the 89 kDa protein.

Lagerung

Lagerungsbedingungen:

Bei -20°C lagern. Nach dem Versand ein Jahr lang stabil

Lagerungspuffer:

PBS mit 0.02% Natriumazid und 50% Glycerin pH 7.3.

Aliquotieren ist nicht notwendig bei -20°C Lagerung

***** 20ul-Größen enthalten 0.1% BSA**

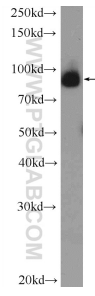
For technical support and original validation data for this product please contact:

T: 1 (888) 4PTGLAB (1-888-478-4522) (toll free in USA), or 1(312) 455-8498 (outside USA)

E: proteintech@ptglab.com
W: ptglab.com

This product is exclusively available under Proteintech Group brand and is not available to purchase from any other manufacturer.

Ausgewählte Validierungsdaten



PC-3 cells were subjected to SDS PAGE followed by western blot with 26029-1-AP (C2orf3 Antibody) at dilution of 1:600 incubated at room temperature for 1.5 hours.