

Nur für Forschungszwecke

CFD Polyklonaler Antikörper

Katalog-Nr.: 26050-1-AP

2 Publikationen



Allgemeine Informationen

Katalog-Nr.:
26050-1-AP

Größe:
150ul, Konzentration: 400 µg/ml von
Nanodrop und 233 µg/ml durch die
Bradford-Methode mit BSA als
Standard;

Wirt:
Kaninchen

Isotyp:
IgG

Immunogen Katalognummer:
AG23473

GenBank-Zugangsnummer:
BC057807

GeneID (NCBI):
1675

Vollständiger Name:
complement factor D (adipsin)

Berechnete Masse:
253 aa, 27 kDa

Beobachtete Masse:
27 kDa

Reinigungsmethode:

Antigen-Affinitätsreinigung

Empfohlene Verdünnungen:

WB 1:500-1:1000

Anwendungen

Geprüfte Anwendungen:

WB, ELISA

In Publikationen genannte Anwendungen:

WB

Getestete Reaktivität:

Human

Zitierte Arten:

Human

Positivkontrollen:

WB: humanes Plasmagewebe, humanes Plazenta-
Gewebe

Hintergrundinformationen

Bemerkenswerte Veröffentlichungen

Verfasser	Pubmed ID	Journal	Anwendung
Muyao Ye	34642907	Immunol Res	WB
Zheng Wang	37188751	Hypertens Res	WB

Lagerung

Lagerungsbedingungen:

Bei -20°C lagern. Nach dem Versand ein Jahr lang stabil

Lagerungspuffer:

PBS mit 0.02% Natriumazid und 50% Glycerin pH 7.3.

Aliquotieren ist nicht notwendig bei -20°C Lagerung

*** 20ul-Größen enthalten 0.1% BSA

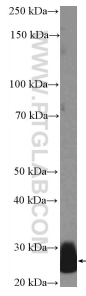
For technical support and original validation data for this product please contact:

T: 1 (888) 4PTGLAB (1-888-478-4522) (toll free
in USA), or 1(312) 455-8498 (outside USA)

E: proteintech@ptglab.com
W: ptglab.com

This product is exclusively available under Proteintech
Group brand and is not available to purchase from any
other manufacturer.

Ausgewählte Validierungsdaten



human plasma were subjected to SDS PAGE followed by western blot with 26050-1-AP (CFD Antibody) at dilution of 1:600 incubated at room temperature for 1.5 hours.