

Nur für Forschungszwecke

# SLFN11 Polyklonaler Antikörper

Katalog-Nr.: 26060-1-AP



## Allgemeine Informationen

Katalog-Nr.:  
26060-1-AP

Größe:  
150ul, Konzentration: 300 µg/ml von  
Nanodrop und 267 µg/ml durch die  
Bradford-Methode mit BSA als  
Standard;

Wirt:  
Kaninchen

Isotyp:  
IgG

Immunogen Katalognummer:  
AG22030

GenBank-Zugangsnummer:  
BC052586

GeneID (NCBI):  
91607

Vollständiger Name:  
schlafen family member 11

Berechnete Masse:  
901 aa, 103 kDa

Beobachtete Masse:  
103 kDa

Reinigungsmethode:  
Antigen-Affinitätsreinigung

Empfohlene Verdünnungen:  
WB 1:500-1:1000  
IF 1:50-1:500

## Anwendungen

Geprüfte Anwendungen:  
IF, WB, ELISA

Getestete Reaktivität:  
Human

Positivkontrollen:

WB : HEK-293-Zellen, DU 145-Zellen, Jurkat-Zellen  
IF : A431-Zellen,

## Hintergrundinformationen

### Lagerung

Lagerungsbedingungen:

Bei -20°C lagern. Nach dem Versand ein Jahr lang stabil

Lagerungspuffer:

PBS mit 0.02% Natriumazid und 50% Glycerin pH 7.3.

Aliquotieren ist nicht notwendig bei -20°C Lagerung

\*\*\* 20ul-Größen enthalten 0.1% BSA

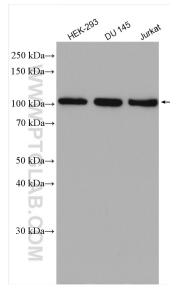
For technical support and original validation data for this product please contact:

T: 1 (888) 4PTGLAB (1-888-478-4522) (toll free  
in USA), or 1(312) 455-8498 (outside USA)

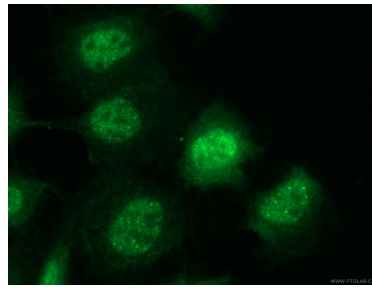
E: proteintech@ptglab.com  
W: ptglab.com

This product is exclusively available under Proteintech Group brand and is not available to purchase from any other manufacturer.

## Ausgewählte Validierungsdaten



Various lysates were subjected to SDS PAGE followed by western blot with 26060-1-AP (SLFN11 antibody) at dilution of 1:800 incubated at room temperature for 1.5 hours.



Immunofluorescent analysis of (4% PFA) fixed A431 cells using 26060-1-AP (SLFN11 antibody), at dilution of 1:200 and CoraLite®488-Conjugated AffiniPure Goat Anti-Rabbit IgG(H+L).