

Nur für Forschungszwecke

AGPHD1 Polyklonaler Antikörper

Katalog-Nr.: 26070-1-AP



Allgemeine Informationen

Katalog-Nr.:

26070-1-AP

Größe:

150ul, Konzentration: 450 µg/ml von Nanodrop und 300 µg/ml durch die Bradford-Methode mit BSA als Standard;

Wirt:

Kaninchen

Isotyp:

IgG

Immunogen Katalognummer:

AG23420

GenBank-Zugangsnummer:

BC132753

GeneID (NCBI):

123688

Vollständiger Name:

similar to RIKEN cDNA C630028N24 gene

Beobachtete Masse:

27-30 kDa

Reinigungsmethode:

Antigen-Affinitätsreinigung

Empfohlene Verdünnungen:

WB 1:500-1:1000

Anwendungen

Geprüfte Anwendungen:

WB, ELISA

Getestete Reaktivität:

Human, Maus

Positivkontrollen:

WB: Mausebergewebe,

Hintergrundinformationen

AGPHD1 encodes the 5-hydroxy-L-lysine kinase which catalyzes the GTP-dependent phosphorylation of 5-hydroxy-L-lysine. It is primarily present in liver and kidneys, suggesting its major role in degrading 5Hyl derived from food. Its presence at lower levels in other tissues indicates that it participates also in the catabolism of 5Hyl derived from local collagen breakdown.

Lagerung

Lagerungsbedingungen:

Bei -20°C lagern. Nach dem Versand ein Jahr lang stabil

Lagerungspuffer:

PBS mit 0.02% Natriumazid und 50% Glycerin pH 7.3.

Aliquotieren ist nicht notwendig bei -20°C Lagerung

***** 20ul-Größen enthalten 0.1% BSA**

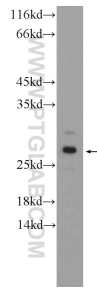
For technical support and original validation data for this product please contact:

T: 1 (888) 4PTGLAB (1-888-478-4522) (toll free in USA), or 1(312) 455-8498 (outside USA)

E: proteintech@ptglab.com
W: ptglab.com

This product is exclusively available under Proteintech Group brand and is not available to purchase from any other manufacturer.

Ausgewählte Validierungsdaten



mouse liver tissue were subjected to SDS PAGE followed by western blot with 26070-1-AP (LOC123688 Antibody) at dilution of 1:600 incubated at room temperature for 1.5 hours.