

Nur für Forschungszwecke

CLEC12B Polyklonaler Antikörper

Katalog-Nr.: 26077-1-AP



Allgemeine Informationen

Katalog-Nr.:
26077-1-AP

Größe:
150ul, Konzentration: 500 µg/ml von
Nanodrop und 353 µg/ml durch die
Bradford-Methode mit BSA als
Standard;

Wirt:
Kaninchen

Isotyp:
IgG

Immunogen Katalognummer:
AG23396

GenBank-Zugangsnummer:
BC136805

GeneID (NCBI):
387837

Vollständiger Name:
C-type lectin domain family 12,
member B

Berechnete Masse:
32 kDa

Beobachtete Masse:
32 kDa

Reinigungsmethode:

Antigen-Affinitätsreinigung

Empfohlene Verdünnungen:
WB 1:500-1:2000

Anwendungen

Geprüfte Anwendungen:
WB, ELISA

Getestete Reaktivität:
Human, Maus, Ratte

Positivkontrollen:

WB: Maushirngewebe, K-562-Zellen,
Mausmilzgewebe, Rattenhirngewebe

Hintergrundinformationen

CLEC12B (C-type lectin domain family 12 member B) is a single-pass type II membrane protein of the C-type lectin-like family. CLEC12B acts as an inhibitory receptor on myeloid cells. CLEC12B may be involved in limiting the activity of monocyte-derived immune cells after cell differentiation and possibly during inflammatory diseases. (PMID: 17562706)

Lagerung

Lagerungsbedingungen:

Bei -20°C lagern. Nach dem Versand ein Jahr lang stabil

Lagerungspuffer:

PBS mit 0.02% Natriumazid und 50% Glycerin pH 7.3.

Aliquotieren ist nicht notwendig bei -20°C Lagerung

*** 20ul-Größen enthalten 0.1% BSA

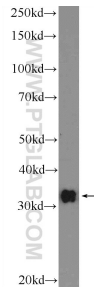
For technical support and original validation data for this product please contact:

T: 1 (888) 4PTGLAB (1-888-478-4522) (toll free
in USA), or 1(312) 455-8498 (outside USA)

E: proteintech@ptglab.com
W: ptglab.com

This product is exclusively available under Proteintech Group brand and is not available to purchase from any other manufacturer.

Ausgewählte Validierungsdaten



mouse brain tissue were subjected to SDS PAGE followed by western blot with 26077-1-AP (CLEC12B Antibody) at dilution of 1:1000 incubated at room temperature for 1.5 hours.