

Nur für Forschungszwecke

Mcp1 Polyklonaler Antikörper

Katalog-Nr.: 26161-1-AP

1 Publikationen



Allgemeine Informationen

Katalog-Nr.: 26161-1-AP	GenBank-Zugangsnummer: NM-011333	Reinigungsmethode: Antigen-Affinitätsreinigung
Größe: 150ul, Konzentration: 250 µg/ml von Nanodrop;	GeneID (NCBI): 20296	Empfohlene Verdünnungen: WB 1:500-1:2000 IF 1:10-1:100
Wirt: Kaninchen	Vollständiger Name: chemokine (C-C motif) ligand 2	
Isotyp: IgG	Beobachtete Masse: 16-20 kDa	
Immunogen Katalognummer: AG24085		

Anwendungen

Geprüfte Anwendungen: IF, WB, ELISA	Positivkontrollen: WB: mit LPS und Brefeldin A behandelte RAW 264.7-Zellen, IF: HeLa-Zellen,
In Publikationen genannte Anwendungen: IF	
Getestete Reaktivität: Human, Maus	
Zitierte Arten: Maus	

Hintergrundinformationen

Monocyte chemoattractant protein-1 (MCP-1/CCL2) is one of the key chemokines that regulate migration and infiltration of monocytes/macrophages. Both CCL2 and its receptor CCR2 have been demonstrated to be induced and involved in various diseases. Migration of monocytes from the blood stream across the vascular endothelium is required for routine immunological surveillance of tissues, as well as in response to inflammation.

Bemerkenswerte Veröffentlichungen

Verfasser	Pubmed ID	Journal	Anwendung
Katharina Steiner	35783100	Front Cell Neurosci	IF

Lagerung

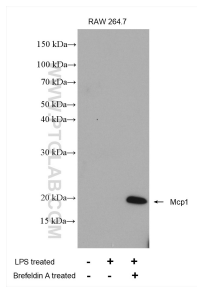
Lagerungsbedingungen:
Bei -20°C lagern. Nach dem Versand ein Jahr lang stabil
Lagerungspuffer:
PBS mit 0.02% Natriumazid und 50% Glycerin pH 7.3.
Aliquotieren ist nicht notwendig bei -20°C Lagerung

*** 20ul-Größen enthalten 0.1% BSA

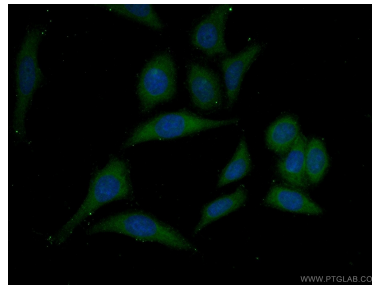
For technical support and original validation data for this product please contact:
T: 1 (888) 4PTGLAB (1-888-478-4522) (toll free in USA), or 1(312) 455-8498 (outside USA)
E: proteintech@ptglab.com
W: ptglab.com

This product is exclusively available under Proteintech Group brand and is not available to purchase from any other manufacturer.

Ausgewählte Validierungsdaten



Untreated RAW 264.7 cells, RAW 264.7 cells (treated with 1 µg/ml LPS 20 hours then add 300 ng/ml Brefeldin A for 4 hours) were subjected to SDS PAGE followed by western blot with 26161-1-AP (Mcp1 antibody) at dilution of 1:1000 incubated at room temperature for 1.5 hours.



Immunofluorescent analysis of (-20°C Ethanol) fixed HeLa cells using 26161-1-AP (Mcp1 antibody) at dilution of 1:25 and Alexa Fluor 488-conjugated AffiniPure Goat Anti-Rabbit IgG(H+L).