

Nur für Forschungszwecke

SLC13A3 Polyklonaler Antikörper

Katalog-Nr.: 26182-1-AP

1 Publikationen



Allgemeine Informationen

Katalog-Nr.: 26182-1-AP	GenBank-Zugangsnummer: BC035966	Reinigungsmethode: Antigen-Affinitätsreinigung
Größe: 150ul, Konzentration: 650 µg/ml von Nanodrop und 347 µg/ml durch die Bradford-Methode mit BSA als Standard;	GeneID (NCBI): 64849	Empfohlene Verdünnungen: WB 1:500-1:2000
Wirt: Kaninchen	Vollständiger Name: solute carrier family 13 (sodium-dependent dicarboxylate transporter), member 3	
Isotyp: IgG	Berechnete Masse: 602 aa, 67 kDa	
Immunogen Katalognummer: AG24183	Beobachtete Masse: 55-60 kDa	

Anwendungen

Geprüfte Anwendungen: WB, ELISA	Positivkontrollen: WB: Mausnierengewebe, HEK-293-Zellen
In Publikationen genannte Anwendungen: WB	
Getestete Reaktivität: Human, Maus	
Zitierte Arten: Human	

Hintergrundinformationen

SLC13A3, also named NADC3 and SDCT2, belongs to the SLC13A/DASS transporter (TC 2.A.47) family and NADC subfamily. SLC13A3 encodes the plasma membrane Na⁺/Dicarboxylate Cotransporter 3 (NaDC3), which imports inside the cell four to six carbon dicarboxylates as well as N-acetylaspartate (NAA). SLC13A3 is mainly expressed in kidney, but also in brain, liver, placenta and eye (PMID: 30635937). This antibody detected the 55-60 kDa band in SDS-PAGE. However, the 55 kDa (nonglycosylated) and 85 kDa (glycosylated) bands have been reported in the article (PMID: 27053689).

Bemerkenswerte Veröffentlichungen

Verfasser	Pubmed ID	Journal	Anwendung
Anja Weber	30037119	Int J Mol Sci	WB

Lagerung

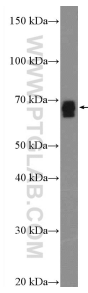
Lagerungsbedingungen:
Bei -20°C lagern. Nach dem Versand ein Jahr lang stabil
Lagerungspuffer:
PBS mit 0.02% Natriumazid und 50% Glycerin pH 7.3.
Aliquotieren ist nicht notwendig bei -20°C Lagerung

*** 20ul-Größen enthalten 0.1% BSA

For technical support and original validation data for this product please contact:
T: 1 (888) 4PTGLAB (1-888-478-4522) (toll free in USA), or 1(312) 455-8498 (outside USA)
E: proteintech@ptglab.com
W: ptglab.com

This product is exclusively available under Proteintech Group brand and is not available to purchase from any other manufacturer.

Ausgewählte Validierungsdaten



mouse kidney tissue were subjected to SDS PAGE followed by western blot with 26182-1-AP (SLC13A3 Antibody) at dilution of 1:1000 incubated at room temperature for 1.5 hours.