

Nur für Forschungszwecke

GLP1R Polyklonaler Antikörper

Katalog-Nr.:26196-1-AP

Vorgestelltes Produkt

13 Publikationen



Allgemeine Informationen

Katalog-Nr.:
26196-1-AP

Größe:
150ul, Konzentration: 400 µg/ml von
Nanodrop und 267 µg/ml durch die
Bradford-Methode mit BSA als
Standard;

Wirt:
Kaninchen

Isotyp:
IgG

Immunogen Katalognummer:
AG23529

GenBank-Zugangsnummer:
BC112126

GeneID (NCBI):
2740

Vollständiger Name:
glucagon-like peptide 1 receptor

Berechnete Masse:
463 aa, 53 kDa

Beobachtete Masse:
53 kDa

Reinigungsmethode:

Antigen-Affinitätsreinigung

Empfohlene Verdünnungen:

WB 1:500-1:2000

Anwendungen

Geprüfte Anwendungen:

WB,ELISA

In Publikationen genannte Anwendungen:

IF, IHC, WB

Getestete Reaktivität:

Human, Maus, Ratte

Zitierte Arten:

Human, Maus, Ratte

Positivkontrollen:

WB : Maus-Pankreasgewebe, Ratten-Pankreasgewebe

Hintergrundinformationen

Bemerkenswerte Veröffentlichungen

Verfasser	Pubmed ID	Journal	Anwendung
Ran Li	36238196	Drug Des Devel Ther	WB
Qiuyu Wang	30301245	Int J Mol Sci	WB
Bing Cao	34817756	Metab Brain Dis	IF,WB

Lagerung

Lagerungsbedingungen:

Bei -20°C lagern. Nach dem Versand ein Jahr lang stabil

Lagerungspuffer:

PBS mit 0.02% Natriumazid und 50% Glycerin pH 7.3.

Aliquotieren ist nicht notwendig bei -20°C Lagerung

*** 20ul-Größen enthalten 0.1% BSA

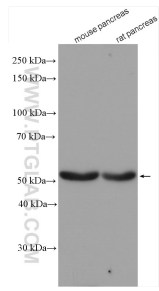
For technical support and original validation data for this product please contact:

T: 1 (888) 4PTGLAB (1-888-478-4522) (toll free
in USA), or 1(312) 455-8498 (outside USA)

E: proteintech@ptglab.com
W: ptglab.com

This product is exclusively available under Proteintech Group brand and is not available to purchase from any other manufacturer.

Ausgewählte Validierungsdaten



Various lysates were subjected to SDS PAGE followed by western blot with 26196-1-AP (GLP1R antibody) at dilution of 1:1000 incubated at room temperature for 1.5 hours.