

Nur für Forschungszwecke

C11orf30 Polyklonaler Antikörper

Katalog-Nr.:26212-1-AP

Vorgestelltes Produkt

1 Publikationen



Allgemeine Informationen

Katalog-Nr.:

26212-1-AP

Größe:

150ul , Konzentration: 1000 µg/ml von56946

Nanodrop und 460 µg/ml durch die Bradford-Methode mit BSA als Standard;

Wirt:

Kaninchen

Isotyp:

IgG

Immunogen Katalognummer:

AG23974

GenBank-Zugangsnummer:

BC029375

GeneID (NCBI):

56946

Vollständiger Name:

chromosome 11 open reading frame 30

Beobachtete Masse:

140-150 kDa

Reinigungsmethode:

Antigen-Affinitätsreinigung

Empfohlene Verdünnungen:

WB 1:500-1:1000

IF 1:50-1:500

Anwendungen

Geprüfte Anwendungen:

IF, WB, ELISA

In Publikationen genannte Anwendungen:

IHC, WB

Getestete Reaktivität:

Human

Zitierte Arten:

Human

Positivkontrollen:

WB : MCF-7-Zellen, Jurkat-Zellen

IF : MCF-7-Zellen,

Hintergrundinformationen

Bemerkenswerte

Veröffentlichungen

Verfasser

Antonio Marzio

Pubmed ID

34963055

Journal

Cell

Anwendung

WB,IHC

Lagerung

Lagerungsbedingungen:

Bei -20°C lagern. Nach dem Versand ein Jahr lang stabil

Lagerungspuffer:

PBS mit 0.02% Natriumazid und 50% Glycerin pH 7.3.

Aliquotieren ist nicht notwendig bei -20°C Lagerung

*** 20ul-Größen enthalten 0.1% BSA

For technical support and original validation data for this product please contact:

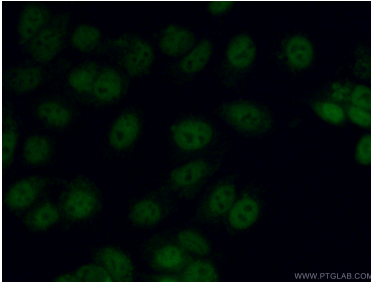
T: 1 (888) 4PTGLAB (1-888-478-4522) (toll free in USA), or 1(312) 455-8498 (outside USA)

E: proteintech@ptglab.com

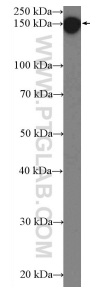
W: ptglab.com

This product is exclusively available under Proteintech Group brand and is not available to purchase from any other manufacturer.

Ausgewählte Validierungsdaten



Immunofluorescent analysis of (4% PFA) fixed MCF-7 cells using 26212-1-AP (C11orf30 antibody) at dilution of 1:50 and Alexa Fluor 488-conjugated AffiniPure Goat Anti-Rabbit IgG(H+L).



MCF-7 cells were subjected to SDS PAGE followed by western blot with 26212-1-AP (C11orf30 Antibody) at dilution of 1:600 incubated at room temperature for 1.5 hours.