

Nur für Forschungszwecke

# PNLIPRP2 Polyklonaler Antikörper

Katalog-Nr.: 26218-1-AP



## Allgemeine Informationen

|   |   |   |
|---|---|---|
| <b>Katalog-Nr.:</b><br>26218-1-AP   | <b>GenBank-Zugangsnummer:</b><br>BC005989                         | <b>Reinigungsmethode:</b><br>Antigen-Affinitätsreinigung                |
| <b>Größe:</b><br>150ul, Konzentration: 1000 µg/ml von 5408<br>Nanodrop und 533 µg/ml durch die<br>Bradford-Methode mit BSA als<br>Standard; | <b>GeneID (NCBI):</b><br>pancreatic lipase-related protein 2      | <b>Empfohlene Verdünnungen:</b><br>WB 1:2000-1:10000<br>IHC 1:100-1:400 |
| <b>Wirt:</b><br>Kaninchen   | <b>Vollständiger Name:</b><br>pancreatic lipase-related protein 2 |   |
| <b>Isotyp:</b><br>IgG   | <b>Beobachtete Masse:</b><br>52 kDa                               |   |
| <b>Immunogen Katalognummer:</b><br>AG23967  |   |   |

## Anwendungen

|   |   |
|---|---|
| <b>Geprüfte Anwendungen:</b><br>IHC, WB, ELISA  | <b>Positivkontrollen:</b><br>WB: Maus-Pankreasgewebe, Ratten-Pankreasgewebe<br>IHC: humanes Pankreasgewebe, |
| <b>Getestete Reaktivität:</b><br>Human, Maus, Ratte   |   |
| <b>Hinweis-IHC: Antigenmaskierung mit TE-Puffer pH 9,0 empfohlen. (*) Wahlweise kann die Antigenmaskierung auch mit Citratpuffer pH 6,0 erfolgen.</b> |   |

## Hintergrundinformationen

### Lagerung

**Lagerungsbedingungen:**  
Bei -20°C lagern. Nach dem Versand ein Jahr lang stabil  
**Lagerungspuffer:**  
PBS mit 0.02% Natriumazid und 50% Glycerin pH 7.3.  
Aliquotieren ist nicht notwendig bei -20°C Lagerung

\*\*\* 20ul-Größen enthalten 0.1% BSA

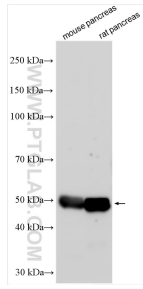
For technical support and original validation data for this product please contact:

T: 1 (888) 4PTGLAB (1-888-478-4522) (toll free  
in USA), or 1(312) 455-8498 (outside USA)

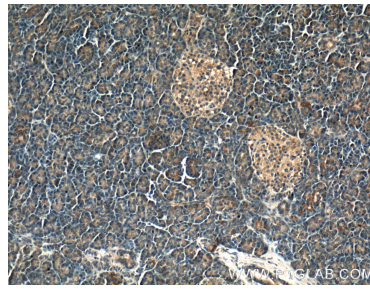
E: proteintech@ptglab.com  
W: ptglab.com

This product is exclusively available under Proteintech Group brand and is not available to purchase from any other manufacturer.

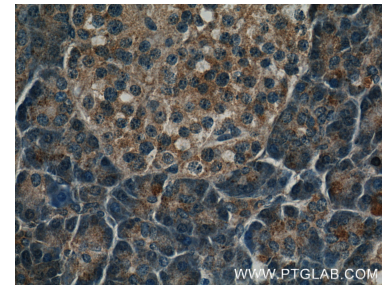
## Ausgewählte Validierungsdaten



Various lysates were subjected to SDS PAGE followed by western blot with 26218-1-AP (PNLI PRP2 antibody) at dilution of 1:5000 incubated at room temperature for 1.5 hours.



Immunohistochemical analysis of paraffin-embedded human pancreas tissue slide using 26218-1-AP (PNLI PRP2 Antibody) at dilution of 1:200 (under 10x lens).



Immunohistochemical analysis of paraffin-embedded human pancreas tissue slide using 26218-1-AP (PNLI PRP2 Antibody) at dilution of 1:200 (under 40x lens).