

Nur für Forschungszwecke

ASPM Polyklonaler Antikörper

Katalog-Nr.: 26223-1-AP

Vorgestelltes Produkt

13 Publikationen



Allgemeine Informationen

Katalog-Nr.: 26223-1-AP	GenBank-Zugangsnummer: BC034607	Reinigungsmethode: Antigen-Affinitätsreinigung
Größe: 150ul, Konzentration: 650 µg/ml von Nanodrop und 400 µg/ml durch die Bradford-Methode mit BSA als Standard;	GeneID (NCBI): 259266	Empfohlene Verdünnungen: WB 1:500-1:1000 IHC 1:50-1:500 IF 1:150-1:600
Wirt: Kaninchen	Vollständiger Name: asp (abnormal spindle) homolog, microcephaly associated (Drosophila)	
Isotyp: IgG	Berechnete Masse: 410 kDa or 218 kDa	
Immunogen Katalognummer: AG24166	Beobachtete Masse: 218 kDa	

Anwendungen

Geprüfte Anwendungen: IF, IHC, WB, ELISA	Positivkontrollen: WB : HEK-293T-Zellen, K-562-Zellen
In Publikationen genannte Anwendungen: CoIP, IF, IHC, IP, WB	IHC : humanes Prostatakarzinomgewebe, humanes Gliomgewebe, humanes Ovarialkarzinomgewebe
Getestete Reaktivität: Human	IF : HeLa-Zellen,
Zitierte Arten: Human, Maus	
Hinweis-IHC: Antigenmaskierung mit TE-Puffer pH 9,0 empfohlen. (*) Wahlweise kann die Antigenmaskierung auch mit Citratpuffer pH 6,0 erfolgen.	

Hintergrundinformationen

Bemerkenswerte Veröffentlichungen

Verfasser	Pubmed ID	Journal	Anwendung
Chuanxin Zhang	36242049	J Ovarian Res	IF
Tianyu Wu	36395215	Science	IF
Lu Wang	34741399	Kaohsiung J Med Sci	WB,CoIP

Lagerung

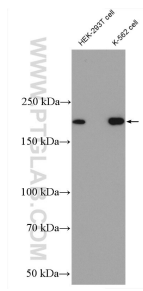
Lagerungsbedingungen:
Bei -20°C lagern. Nach dem Versand ein Jahr lang stabil
Lagerungspuffer:
PBS mit 0.02% Natriumazid und 50% Glycerin pH 7.3.
Aliquotieren ist nicht notwendig bei -20°C Lagerung

*** 20ul-Größen enthalten 0.1% BSA

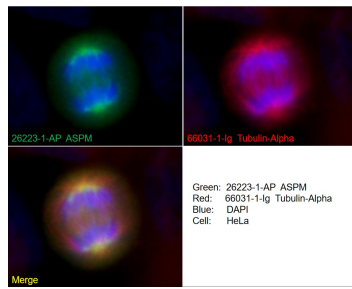
For technical support and original validation data for this product please contact:
T: 1 (888) 4PTGLAB (1-888-478-4522) (toll free in USA), or 1(312) 455-8498 (outside USA)
E: proteintech@ptglab.com
W: ptglab.com

This product is exclusively available under Proteintech Group brand and is not available to purchase from any other manufacturer.

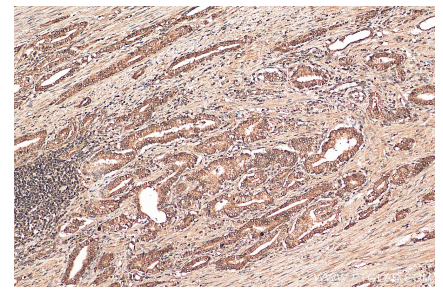
Ausgewählte Validierungsdaten



Various lysates were subjected to SDS PAGE followed by western blot with 26223-1-AP (ASPM antibody) at dilution of 1:600 incubated at room temperature for 1.5 hours.



Immunofluorescent analysis of (4% PFA) fixed HeLa cells using 26223-1-AP (ASPM antibody), at dilution of 1:300 and CoraLite®488-Conjugated AffiniPure Goat Anti-Rabbit IgG(H+L). Cells were co-stained with alpha tubulin (66031-1-ig, red).



Immunohistochemical analysis of paraffin-embedded human prostate cancer tissue slide using 26223-1-AP (ASPM antibody) at dilution of 1:200 (under 10x lens). Heat mediated antigen retrieval with Tris-EDTA buffer (pH 9.0).