

Nur für Forschungszwecke

# PATZ1 Polyklonaler Antikörper

Katalog-Nr.: 26225-1-AP

1 Publikationen



## Allgemeine Informationen

Katalog-Nr.:

26225-1-AP

Größe:

150ul, Konzentration: 1000 µg/ml von 23598

Nanodrop und 527 µg/ml durch die Bradford-Methode mit BSA als Standard;

Wirt:

Kaninchen

Isotyp:

IgG

Immunogen Katalognummer:

AG23912

GenBank-Zugangsnummer:

BC021091

GeneID (NCBI):

Vollständiger Name:  
POZ (BTB) and AT hook containing zinc finger 1

Beobachtete Masse:

70-74 kDa

Reinigungsmethode:

Antigen-Affinitätsreinigung

Empfohlene Verdünnungen:

WB 1:500-1:2000

## Anwendungen

Geprüfte Anwendungen:

WB, ELISA

In Publikationen genannte Anwendungen:

IHC, WB

Getestete Reaktivität:

Human, Maus

Zitierte Arten:

Human

Positivkontrollen:

WB: Mausemilzgewebe, Raji-Zellen

## Hintergrundinformationen

### Bemerkenswerte Veröffentlichungen

Verfasser

Cuihong Zhao

Pubmed ID

29926841

Journal

Med Sci Monit

Anwendung

WB, IHC

## Lagerung

Lagerungsbedingungen:

Bei -20°C lagern. Nach dem Versand ein Jahr lang stabil

Lagerungspuffer:

PBS mit 0.02% Natriumazid und 50% Glycerin pH 7.3.

Aliquotieren ist nicht notwendig bei -20°C Lagerung

\*\*\* 20ul-Größen enthalten 0.1% BSA

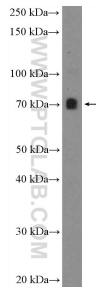
For technical support and original validation data for this product please contact:

T: 1 (888) 4PTGLAB (1-888-478-4522) (toll free in USA), or 1(312) 455-8498 (outside USA)

E: [proteintech@ptglab.com](mailto:proteintech@ptglab.com)  
W: [ptglab.com](http://ptglab.com)

This product is exclusively available under Proteintech Group brand and is not available to purchase from any other manufacturer.

## Ausgewählte Validierungsdaten



mouse spleen tissue were subjected to SDS PAGE followed by western blot with 26225-1-AP (PATZ1 Antibody) at dilution of 1:1000 incubated at room temperature for 1.5 hours.