

Nur für Forschungszwecke

# EDEM1 Polyklonaler Antikörper

Katalog-Nr.: 26226-1-AP

3 Publikationen



## Allgemeine Informationen

Katalog-Nr.:  
26226-1-AP

Größe:  
150ul, Konzentration: 800 µg/ml von  
Nanodrop und 367 µg/ml durch die  
Bradford-Methode mit BSA als  
Standard;

Wirt:  
Kaninchen

Isotyp:  
IgG

Immunogen Katalognummer:  
AG24046

GenBank-Zugangsnummer:  
BC019088

GeneID (NCBI):  
9695

Vollständiger Name:  
ER degradation enhancer,  
mannosidase alpha-like 1

Berechnete Masse:  
74 kDa

Beobachtete Masse:  
66-75 kDa

Reinigungsmethode:

Antigen-Affinitätsreinigung

Empfohlene Verdünnungen:

WB 1:500-1:1000  
IP 0.5-4.0 µg für IP und 1:500-1:1000  
für WB  
IHC 1:50-1:500

## Anwendungen

Geprüfte Anwendungen:

IHC, IP, WB, ELISA

In Publikationen genannte Anwendungen:

WB

Getestete Reaktivität:

Human, Maus, Ratte

Zitierte Arten:

Human

**Hinweis-IHC: Antigendemaskierung mit TE-  
Puffer pH 9,0 empfohlen. (\*) Wahlweise  
kann die Antigendemaskierung auch mit  
Citratpuffer pH 6,0 erfolgen.**

Positivkontrollen:

WB: HepG2-Zellen, L02-Zellen

IP: Mauslebergewebe,

IHC: humanes Leberkarzinomgewebe,

## Hintergrundinformationen

### Bemerkenswerte Veröffentlichungen

Verfasser	Pubmed ID	Journal	Anwendung
Chengdong Liu	33110233	Oncogene	WB
Na Fu	33015132	Front Mol Biosci	WB
Nazli Khodayari	28419579	J Cell Biochem	WB

## Lagerung

Lagerungsbedingungen:

Bei -20°C lagern. Nach dem Versand ein Jahr lang stabil

Lagerungspuffer:

PBS mit 0.02% Natriumazid und 50% Glycerin pH 7.3.

Aliquotieren ist nicht notwendig bei -20°C Lagerung

\*\*\* 20ul-Größen enthalten 0.1% BSA

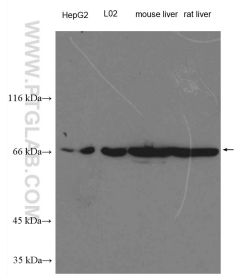
For technical support and original validation data for this product please contact:

T: 1 (888) 4PTGLAB (1-888-478-4522) (toll free  
in USA), or 1(312) 455-8498 (outside USA)

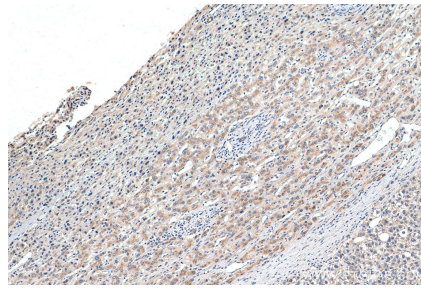
E: proteintech@ptglab.com  
W: ptglab.com

This product is exclusively available under Proteintech  
Group brand and is not available to purchase from any  
other manufacturer.

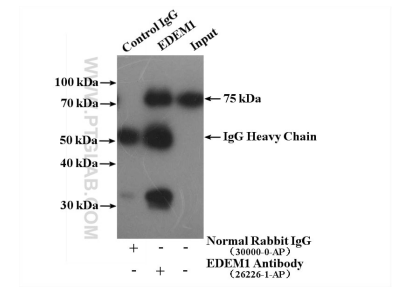
## Ausgewählte Validierungsdaten



Various lysates were subjected to SDS PAGE followed by western blot with 26226-1-AP (EDEM1 Antibody) at dilution of 1:600 incubated at room temperature for 1.5 hours.



Immunohistochemical analysis of paraffin-embedded human liver cancer tissue slide using 26226-1-AP (EDEM1 antibody) at dilution of 1:200 (under 0x lens). Heat mediated antigen retrieval with Tris-EDTA buffer (pH 9.0).



IP Result of anti-EDEM1 (IP:26226-1-AP, 4ug; Detection:26226-1-AP 1:500) with mouse liver tissue lysate 4000ug.