

Nur für Forschungszwecke

GIT1 Polyklonaler Antikörper

Katalog-Nr.:26247-1-AP



Allgemeine Informationen

Katalog-Nr.:
26247-1-AP

Größe:
150ul, Konzentration: 300 µg/ml von
Nanodrop und 233 µg/ml durch die
Bradford-Methode mit BSA als
Standard;

Wirt:
Kaninchen

Isotyp:
IgG

Immunogen Katalognummer:
AG24648

GenBank-Zugangsnummer:
BC067358

GeneID (NCBI):
28964

Vollständiger Name:
G protein-coupled receptor kinase
interacting ArfGAP 1

Berechnete Masse:
694 aa, 77 kDa

Reinigungsmethode:
Antigen-Affinitätsreinigung

Empfohlene Verdünnungen:
WB 1:500-1:2000

Anwendungen

Geprüfte Anwendungen:
WB, ELISA

Getestete Reaktivität:
Human, Ratte

Positivkontrollen:

WB: ROS1728-Zellen,

Hintergrundinformationen

Lagerung

Lagerungsbedingungen:

Bei -20°C lagern. Nach dem Versand ein Jahr lang stabil

Lagerungspuffer:

PBS mit 0.02% Natriumazid und 50% Glycerin pH 7.3.

Aliquotieren ist nicht notwendig bei -20°C Lagerung

*** 20ul-Größen enthalten 0.1% BSA

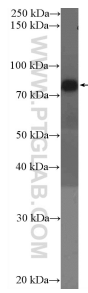
For technical support and original validation data for this product please contact:

T: 1 (888) 4PTGLAB (1-888-478-4522) (toll free
in USA), or 1(312) 455-8498 (outside USA)

E: proteintech@ptglab.com
W: ptglab.com

This product is exclusively available under Proteintech Group brand and is not available to purchase from any other manufacturer.

Ausgewählte Validierungsdaten



ROS1728 cells were subjected to SDS PAGE followed by western blot with 26247-1-AP (GIT1 Antibody) at dilution of 1:1000 incubated at room temperature for 1.5 hours.