

Nur für Forschungszwecke

CLEC16A Polyklonaler Antikörper

Katalog-Nr.:26257-1-AP



Allgemeine Informationen

Katalog-Nr.:
26257-1-AP

Größe:
150ul, Konzentration: 450 µg/ml von
Nanodrop und 347 µg/ml durch die
Bradford-Methode mit BSA als
Standard;

Wirt:
Kaninchen

Isotyp:
IgG

Immunogen Katalognummer:
AG24268

GenBank-Zugangsnummer:
BC112897

GeneID (NCBI):
23274

Vollständiger Name:
C-type lectin domain family 16,
member A

Berechnete Masse:
1053 aa, 118 kDa

Beobachtete Masse:
104-110 kDa

Reinigungsmethode:

Antigen-Affinitätsreinigung

Empfohlene Verdünnungen:

WB 1:500-1:1000

IHC 1:50-1:500

Anwendungen

Geprüfte Anwendungen:

IHC, WB, ELISA

Getestete Reaktivität:

Human, Maus

**Hinweis-IHC: Antigendemaskierung mit TE-
Puffer pH 9,0 empfohlen. (*) Wahlweise
kann die Antigendemaskierung auch mit
Citratpuffer pH 6,0 erfolgen.**

Positivkontrollen:

WB: Mausmilzgewebe,

IHC: humanes Tonsillitisgewebe,

Hintergrundinformationen

Lagerung

Lagerungsbedingungen:

Bei -20°C lagern. Nach dem Versand ein Jahr lang stabil

Lagerungspuffer:

PBS mit 0.02% Natriumazid und 50% Glycerin pH 7.3.

Aliquotieren ist nicht notwendig bei -20°C Lagerung

*** 20ul-Größen enthalten 0.1% BSA

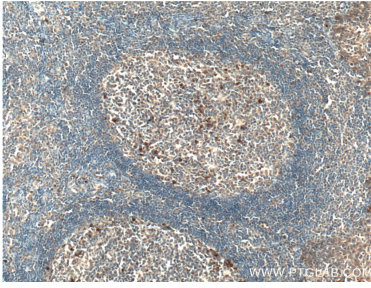
For technical support and original validation data for this product please contact:

T: 1 (888) 4PTGLAB (1-888-478-4522) (toll free
in USA), or 1(312) 455-8498 (outside USA)

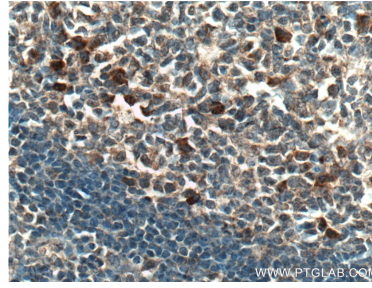
E: proteintech@ptglab.com
W: ptglab.com

This product is exclusively available under Proteintech
Group brand and is not available to purchase from any
other manufacturer.

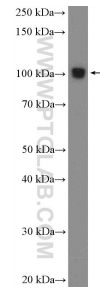
Ausgewählte Validierungsdaten



Immunohistochemical analysis of paraffin-embedded human tonsillitis tissue slide using 26257-1-AP (CLEC16A antibody) at dilution of 1:200 (under 10x lens. Heat mediated antigen retrieval with Tris-EDTA buffer (pH 9.0).



Immunohistochemical analysis of paraffin-embedded human tonsillitis tissue slide using 26257-1-AP (CLEC16A antibody) at dilution of 1:200 (under 40x lens. Heat mediated antigen retrieval with Tris-EDTA buffer (pH 9.0).



mouse spleen tissue were subjected to SDS PAGE followed by western blot with 26257-1-AP (CLEC16A Antibody) at dilution of 1:600 incubated at room temperature for 1.5 hours.