

Nur für Forschungszwecke

SPC24 Polyklonaler Antikörper

Katalog-Nr.:26268-1-AP

Vorgestelltes Produkt

2 Publikationen



Allgemeine Informationen

Katalog-Nr.:
26268-1-AP

Größe:
150ul , Konzentration: 450 µg/ml von
Nanodrop und 267 µg/ml durch die
Bradford-Methode mit BSA als
Standard;

Wirt:
Kaninchen

Isotyp:
IgG

Immunogen Katalognummer:
AG23256

GenBank-Zugangsnummer:
BC105037

GeneID (NCBI):
147841

Vollständiger Name:
SPC24, NDC80 kinetochore complex
component, homolog (S. cerevisiae)

Beobachtete Masse:
26 kDa

Reinigungsmethode:
Antigen-Affinitätsreinigung

Empfohlene Verdünnungen:
WB 1:1000-1:4000

Anwendungen

Geprüfte Anwendungen:
WB, ELISA

In Publikationen genannte Anwendungen:
WB

Getestete Reaktivität:
Human

Zitierte Arten:
Human

Positivkontrollen:

WB : HEK-293T-Zellen, HeLa-Zellen, HepG2-Zellen

Hintergrundinformationen

Bemerkenswerte Veröffentlichungen

Verfasser	Pubmed ID	Journal	Anwendung
Chengfang Sun	35028983	FASEB J	WB
Juan Zhou	30180968	Gene	WB

Lagerung

Lagerungsbedingungen:

Bei -20°C lagern. Nach dem Versand ein Jahr lang stabil

Lagerungspuffer:

PBS mit 0.02% Natriumazid und 50% Glycerin pH 7.3.

Aliquotieren ist nicht notwendig bei -20°C Lagerung

*** 20ul-Größen enthalten 0.1% BSA

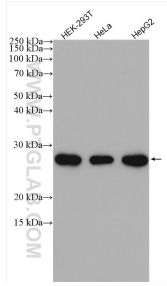
For technical support and original validation data for this product please contact:

T: 1 (888) 4PTGLAB (1-888-478-4522) (toll free
in USA), or 1(312) 455-8498 (outside USA)

E: proteintech@ptglab.com
W: ptglab.com

This product is exclusively available under Proteintech Group brand and is not available to purchase from any other manufacturer.

Ausgewählte Validierungsdaten



Various lysates were subjected to SDS PAGE followed by western blot with 26268-1-AP (SPC24 antibody) at dilution of 1:2000 incubated at room temperature for 1.5 hours.