

Nur für Forschungszwecke

RNF144B/IBRDC2 Polyklonaler Antikörper

Katalog-Nr.: 26306-1-AP



Allgemeine Informationen

Katalog-Nr.:
26306-1-AP

Größe:
150ul, Konzentration: 450 µg/ml von
Nanodrop und 300 µg/ml durch die
Bradford-Methode mit BSA als
Standard;

Wirt:
Kaninchen

Isotyp:
IgG

Immunogen Katalognummer:
AG23679

GenBank-Zugangsnummer:
BC063311

GeneID (NCBI):
255488

Vollständiger Name:
ring finger protein 144B

Beobachtete Masse:
34 kDa

Reinigungsmethode:

Antigen-Affinitätsreinigung

Empfohlene Verdünnungen:

WB 1:500-1:1000

IP 0.5-4.0 µg für IP und 1:200-1:1000
für WB

IHC 1:100-1:400

Anwendungen

Geprüfte Anwendungen:

IHC, IP, WB, ELISA

Getestete Reaktivität:

Human

Hinweis-IHC: Antigendemaskierung mit TE-Puffer pH 9,0 empfohlen. (*) Wahlweise kann die Antigendemaskierung auch mit Citratpuffer pH 6,0 erfolgen.

Positivkontrollen:

WB: HeLa-Zellen,

IP: HeLa-Zellen,

IHC: humanes Nierengewebe,

Hintergrundinformationen

Lagerung

Lagerungsbedingungen:

Bei -20°C lagern. Nach dem Versand ein Jahr lang stabil

Lagerungspuffer:

PBS mit 0.02% Natriumazid und 50% Glycerin pH 7.3.

Aliquotieren ist nicht notwendig bei -20°C Lagerung

*** 20ul-Größen enthalten 0.1% BSA

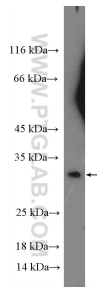
For technical support and original validation data for this product please contact:

T: 1 (888) 4PTGLAB (1-888-478-4522) (toll free
in USA), or 1(312) 455-8498 (outside USA)

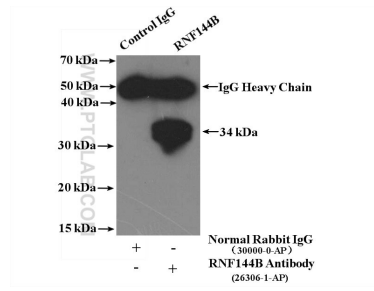
E: proteintech@ptglab.com
W: ptglab.com

This product is exclusively available under Proteintech Group brand and is not available to purchase from any other manufacturer.

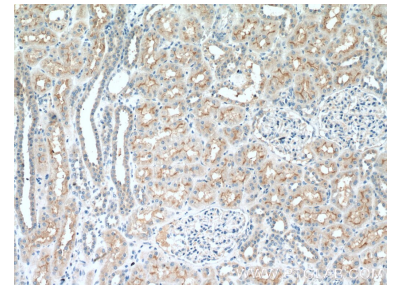
Ausgewählte Validierungsdaten



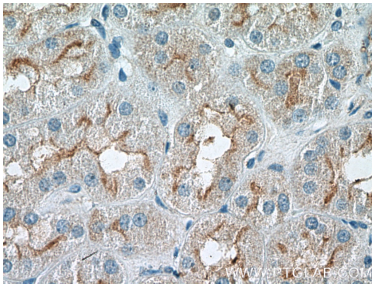
HeLa cells were subjected to SDS PAGE followed by western blot with 26306-1-AP (RNF144B/IBRDC2) antibody at dilution of 1:600 incubated at room temperature for 1.5 hours.



IP Result of anti-RNF144B/IBRDC2 (IP:26306-1-AP, 4ug; Detection:26306-1-AP 1:300) with HeLa cells lysate 2400ug.



Immunohistochemical analysis of paraffin-embedded human kidney tissue slide using 26306-1-AP (RNF144B/IBRDC2) antibody at dilution of 1:200 (under 10x lens).



Immunohistochemical analysis of paraffin-embedded human kidney tissue slide using 26306-1-AP (RNF144B/IBRDC2) antibody at dilution of 1:200 (under 40x lens).