

Nur für Forschungszwecke

MCU/CCDC109A Polyklonaler Antikörper



Katalog-Nr.: 26312-1-AP

Vorgestelltes Produkt

9 Publikationen

Allgemeine Informationen

Katalog-Nr.:

26312-1-AP

Größe:

150ul, Konzentration: 550 µg/ml von Nanodrop und 347 µg/ml durch die Bradford-Methode mit BSA als Standard;

Wirt:

Kaninchen

Isotyp:

IgG

Immunogen Katalognummer:

AG24733

GenBank-Zugangsnummer:

BC034235

GeneID (NCBI):

90550

Vollständiger Name:

coiled-coil domain containing 109A

Berechnete Masse:

35 kDa

Beobachtete Masse:

30-35 kDa

Reinigungsmethode:

Antigen-Affinitätsreinigung

Empfohlene Verdünnungen:

WB 1:2000-1:12000

IHC 1:50-1:500

Anwendungen

Geprüfte Anwendungen:

IHC, WB, ELISA

In Publikationen genannte Anwendungen:

WB

Getestete Reaktivität:

Human, Maus

Zitierte Arten:

Human, Maus, Ratte

Positivkontrollen:

WB : HeLa-Zellen, HepG2-Zellen, Maushirngewebe, Rattenhirngewebe

IHC : Mausnierengewebe,

Hinweis-IHC: Antigendemaskierung mit TE-Puffer pH 9,0 empfohlen. (*) Wahlweise kann die Antigendemaskierung auch mit Citratpuffer pH 6,0 erfolgen.

Hintergrundinformationen

MCU, also known as CCDC109A, is highly conserved across all eukaryotes. The MCU protein is composed of two coiled-coil domains, two TMDs, and a short motif of amino acids between the two TMDs. Knockdown of MCU dramatically reduces mitochondrial Ca²⁺ uptake in isolated mitochondria, in permeabilized cells and living cells. MCU has 3 isoforms with MW 40,37 and 35 kDa (refer to UniProt). The observed MW of MCU is mainly between 30 to 35 kDa in paper (PMID: 26341627; 28337252).

Bemerkenswerte Veröffentlichungen

Verfasser	Pubmed ID	Journal	Anwendung
Yun-Fei Yang	34845191	Cell Death Dis	WB
Qin Zhou	33957982	Stem Cell Res Ther	WB
Giovanni Quarato	35726022	Cell Death Differ	WB

Lagerung

Lagerungsbedingungen:

Bei -20°C lagern. Nach dem Versand ein Jahr lang stabil

Lagerungspuffer:

PBS mit 0.02% Natriumazid und 50% Glycerin pH 7.3.

Aliquotieren ist nicht notwendig bei -20°C Lagerung

*** 20ul-Größen enthalten 0.1% BSA

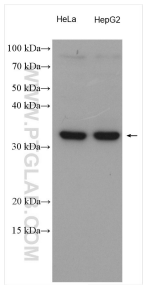
For technical support and original validation data for this product please contact:

T: 1 (888) 4PTGLAB (1-888-478-4522) (toll free in USA), or 1(312) 455-8498 (outside USA)

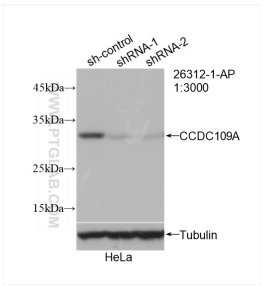
E: proteintech@ptglab.com
W: ptglab.com

This product is exclusively available under Proteintech Group brand and is not available to purchase from any other manufacturer.

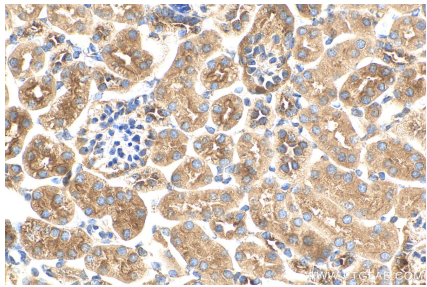
Ausgewählte Validierungsdaten



Various lysates were subjected to SDS PAGE followed by western blot with 26312-1-AP (MCU/CCDC109A antibody) at dilution of 1:6000 incubated at room temperature for 1.5 hours.



WB result of MCU/CCDC109A antibody (26312-1-AP; 1:3000; incubated at room temperature for 1.5 hours) with sh-Control and sh-MCU/CCDC109A transfected HeLa cells.



Immunohistochemical analysis of paraffin-embedded mouse kidney tissue slide using 26312-1-AP (MCU/CCDC109A antibody) at dilution of 1:200 (under 40x lens). Heat mediated antigen retrieval with Tris-EDTA buffer (pH 9.0).