

Allgemeine Informationen

Katalog-Nr.: 26332-1-AP	GenBank-Zugangsnummer: BC028601	Reinigungsmethode: Antigen-Affinitätsreinigung
Größe: 150ul, Konzentration: 1200 µg/ml von 6522 Nanodrop und 533 µg/ml durch die Bradford-Methode mit BSA als Standard;	GeneID (NCBI): Vollständiger Name: solute carrier family 4, anion exchanger, member 2 (erythrocyte membrane protein band 3-like 1)	Empfohlene Verdünnungen: WB 1:500-1:1000 IHC 1:200-1:800
Wirt: Kaninchen	Berechnete Masse: 1241 aa, 137 kDa	
Isotyp: IgG	Beobachtete Masse: 150 and 70 kDa	
Immunogen Katalognummer: AG23673		

Anwendungen

Geprüfte Anwendungen: IHC, WB, ELISA	Positivkontrollen: WB : A549-Zellen, HeLa-Zellen
In Publikationen genannte Anwendungen: WB	IHC : humanes Leberkarzinomgewebe, humanes Lungenkarzinomgewebe
Getestete Reaktivität: Human	
Zitierte Arten: Human	
Hinweis-IHC: Antigendemaskierung mit TE-Puffer pH 9,0 empfohlen. (*) Wahlweise kann die Antigendemaskierung auch mit Citratpuffer pH 6,0 erfolgen.	

Hintergrundinformationen

SLC4A2, also named as AE2, encodes a Cl-/HCO₃- exchanger. It has been reported that the reduced expression of SLC4A2 found in the liver and peripheral blood mononuclear cells of patients may be associated with the hypermethylation of SLC4A2 promoter regions, which might contribute to the pathogenesis of primary biliary cholangitis (PBC). 26332-1-AP antibody detects 150 kDa and 70 kDa (XP_006716157, 666aa) protein in SDS-PAGE. (PMID: 23341620, 32039364)

Bemerkenswerte Veröffentlichungen

Verfasser	Pubmed ID	Journal	Anwendung
Eunus S Ali	35772404	Mol Cell	WB

Lagerung

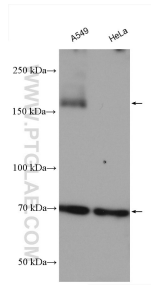
Lagerungsbedingungen:
Bei -20°C lagern. Nach dem Versand ein Jahr lang stabil
Lagerungspuffer:
PBS mit 0.02% Natriumazid und 50% Glycerin pH 7.3.
Aliquotieren ist nicht notwendig bei -20°C Lagerung

*** 20ul-Größen enthalten 0.1% BSA

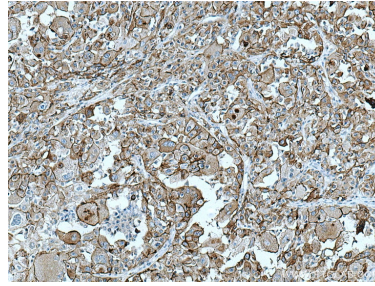
For technical support and original validation data for this product please contact:
T: 1 (888) 4PTGLAB (1-888-478-4522) (toll free in USA), or 1(312) 455-8498 (outside USA)
E: proteintech@ptglab.com
W: ptglab.com

This product is exclusively available under Proteintech Group brand and is not available to purchase from any other manufacturer.

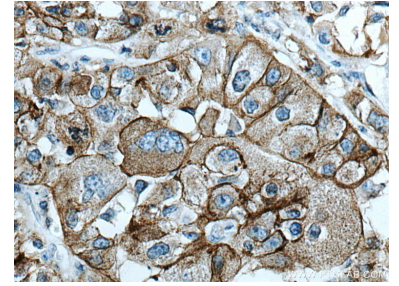
Ausgewählte Validierungsdaten



Various lysates were subjected to SDS PAGE followed by western blot with 26332-1-AP (AE2 antibody) at dilution of 1:800 incubated at room temperature for 1.5 hours.



Immunohistochemical analysis of paraffin-embedded human liver cancer tissue slide using 26332-1-AP (AE2 antibody) at dilution of 1:400 (under 10x lens). Heat mediated antigen retrieval with Tris-EDTA buffer (pH 9.0).



Immunohistochemical analysis of paraffin-embedded human liver cancer tissue slide using 26332-1-AP (AE2 antibody) at dilution of 1:400 (under 40x lens). Heat mediated antigen retrieval with Tris-EDTA buffer (pH 9.0).