

Nur für Forschungszwecke

# C1orf187 Polyklonaler Antikörper

Katalog-Nr.: 26342-1-AP

1 Publikationen



## Allgemeine Informationen

Katalog-Nr.:

26342-1-AP

Größe:

150ul, Konzentration: 300 µg/ml von Nanodrop und 200 µg/ml durch die Bradford-Methode mit BSA als Standard;

Wirt:

Kaninchen

Isotyp:

IgG

Immunogen Katalognummer:

AG23666

GenBank-Zugangsnummer:

BC021286

GeneID (NCBI):

374946

Vollständiger Name:

chromosome 1 open reading frame 187

Beobachtete Masse:

32 kDa

Reinigungsmethode:

Antigen-Affinitätsreinigung

Empfohlene Verdünnungen:

WB 1:500-1:2000

## Anwendungen

Geprüfte Anwendungen:

WB, ELISA

In Publikationen genannte Anwendungen:

WB

Getestete Reaktivität:

Human, Maus

Zitierte Arten:

Human

Positivkontrollen:

WB: Maus-Cerebellum-Gewebe, SH-SY5Y-Zellen

## Hintergrundinformationen

C1orf187, also named Draxin (Dorsal repulsive axon guidance protein), is a repulsive axon guidance cue. It is widely expressed in the developing hippocampus, glioma, and all histological types of the lung cancer cell. Draxin was shown to bind a 22-amino-acid peptide of the EGF domain of Netrin-1, and through Draxin/Netrin-1 interaction, Draxin may act as a secreted Netrin-1 antagonist. C1orf187 can inhibit or repel neurite outgrowth from dorsal spinal cord. It inhibits the stabilization of cytosolic beta-catenin (CTNNB1) via its interaction with LRP6, thereby acting as an antagonist of Wnt signaling pathway (PMID: 29622850).

## Bemerkenswerte Veröffentlichungen

Verfasser	Pubmed ID	Journal	Anwendung
Jia-hao Bao	36045691	Front Immunol	WB

## Lagerung

Lagerungsbedingungen:

Bei -20°C lagern. Nach dem Versand ein Jahr lang stabil

Lagerungspuffer:

PBS mit 0.02% Natriumazid und 50% Glycerin pH 7.3.

Aliquotieren ist nicht notwendig bei -20°C Lagerung

\*\*\* 20ul-Größen enthalten 0.1% BSA

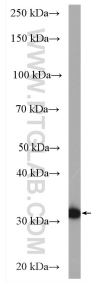
For technical support and original validation data for this product please contact:

T: 1 (888) 4PTGLAB (1-888-478-4522) (toll free in USA), or 1(312) 455-8498 (outside USA)

E: [proteintech@ptglab.com](mailto:proteintech@ptglab.com)  
W: [ptglab.com](http://ptglab.com)

This product is exclusively available under Proteintech Group brand and is not available to purchase from any other manufacturer.

## Ausgewählte Validierungsdaten



mouse cerebellum tissue were subjected to SDS PAGE followed by western blot with 26342-1-AP (C1orf187 antibody) at dilution of 1:1000 incubated at room temperature for 1.5 hours.