

Nur für Forschungszwecke

IQCD Polyklonaler Antikörper

Katalog-Nr.:26345-1-AP

1 Publikationen



Allgemeine Informationen

Katalog-Nr.:

26345-1-AP

Größe:

150ul, Konzentration: 900 µg/ml von Nanodrop und 447 µg/ml durch die Bradford-Methode mit BSA als Standard;

Wirt:

Kaninchen

Isotyp:

IgG

Immunogen Katalognummer:

AG23692

GenBank-Zugangsnummer:

BC013151

GeneID (NCBI):

115811

Vollständiger Name:

IQ motif containing D

Beobachtete Masse:

52 kDa

Reinigungsmethode:

Antigen-Affinitätsreinigung

Empfohlene Verdünnungen:

WB 1:500-1:2000

IF 1:50-1:500

Anwendungen

Geprüfte Anwendungen:

IF, WB, ELISA

In Publikationen genannte Anwendungen:

IF, IHC, WB

Getestete Reaktivität:

Human, Maus

Zitierte Arten:

Human, Maus

Positivkontrollen:

WB: Maushodengewebe,

IF: HeLa-Zellen,

Hintergrundinformationen

IQCD has some isoforms with MW 52 kDa, 37-40 kDa. All these isoforms can be detected by this antibody.

Bemerkenswerte Veröffentlichungen

Verfasser	Pubmed ID	Journal	Anwendung
Peng Zhang	31039996	Reprod Fertil Dev	WB, IHC, IF

Lagerung

Lagerungsbedingungen:

Bei -20°C lagern. Nach dem Versand ein Jahr lang stabil

Lagerungspuffer:

PBS mit 0.02% Natriumazid und 50% Glycerin pH 7.3.

Aliquotieren ist nicht notwendig bei -20°C Lagerung

*** 20ul-Größen enthalten 0.1% BSA

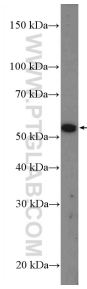
For technical support and original validation data for this product please contact:

T: 1 (888) 4PTGLAB (1-888-478-4522) (toll free in USA), or 1(312) 455-8498 (outside USA)

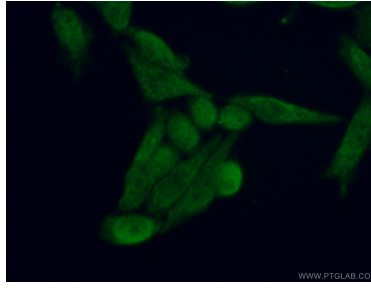
E: proteintech@ptglab.com
W: ptglab.com

This product is exclusively available under Proteintech Group brand and is not available to purchase from any other manufacturer.

Ausgewählte Validierungsdaten



mouse testis tissue were subjected to SDS PAGE followed by western blot with 26345-1-AP (IQCD Antibody) at dilution of 1:1000 incubated at room temperature for 1.5 hours.



Immunofluorescent analysis of (4% PFA) fixed HeLa cells using 26345-1-AP (IQCD antibody) at dilution of 1:50 and Alexa Fluor 488-conjugated AffiniPure Goat Anti-Rabbit IgG(H+L).